

La Metodología más completa del Mundo

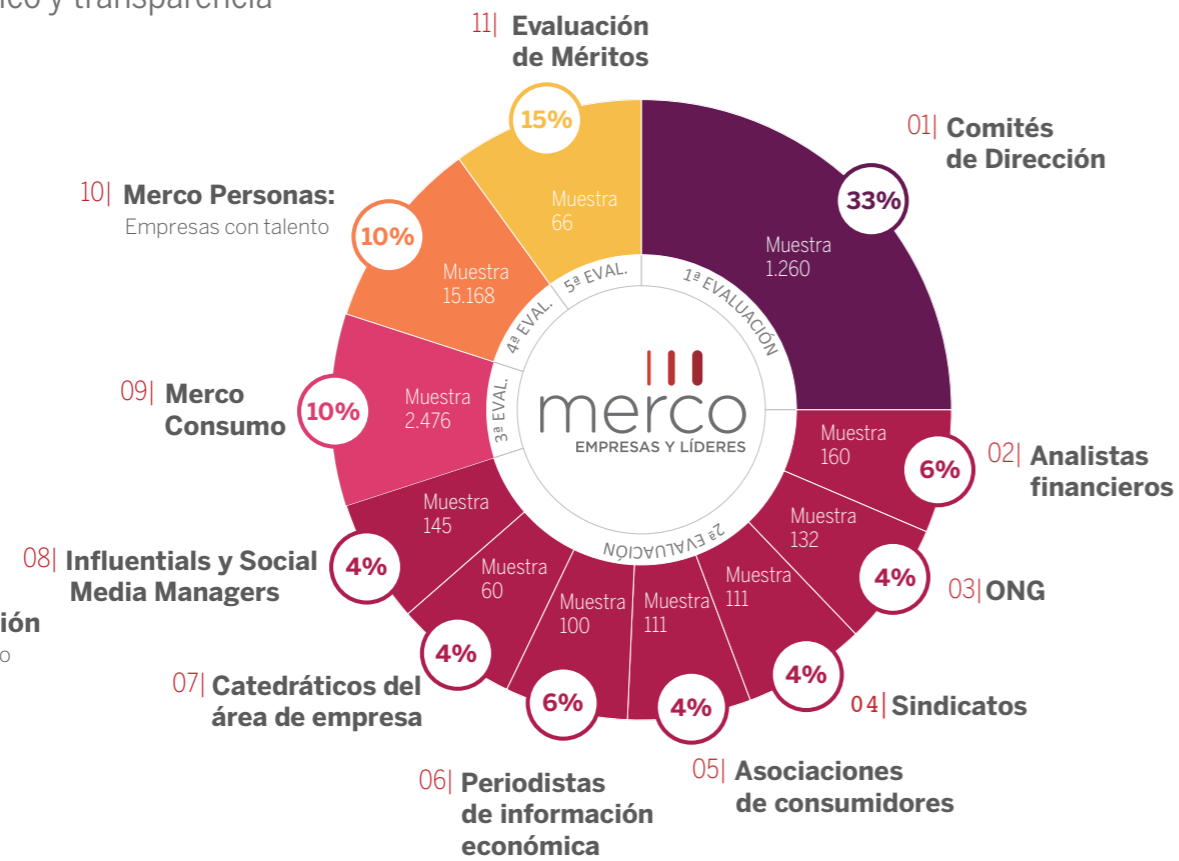
Rigor Metodológico y transparencia

5
Evaluaciones

12
Fuentes
de información

12| Dircom y
Líderes de opinión
Ranking de Liderazgo

Cerca de
20.000
encuestados



Expansión internacional de Merco

Presencia en 11 países



ANÁLISIS
E INVESTIGACIÓN
Instituto responsable de la realización

Para más información: www.merco.info

Síguenos en: [in](#) [f](#) [t](#) #merco15

Las 100 empresas y los 100 líderes con mejor reputación 2015. ESPAÑA

merco
EMPRESAS Y LÍDERES



LOS LÍDERES CON MEJOR REPUTACIÓN

14 - 15	NOMBRE EMPRESA	PUNTOS
02 - 01	JUAN ROIG MERCADONA	10.000
03 - 02	AMANCIO ORTEGA INDITEX	9.423
04 - 03	PABLO ISLA INDITEX	9.176
05 - 04	CÉSAR ALIERTA TELEFÓNICA	8.290
38 - 05	ANA PATRICIA BOTÍN SANTANDER	8.285
06 - 06	ISIDRO FAINE CAIXABANK	7.060
07 - 07	FRANCISCO GONZÁLEZ BBVA	6.769
08 - 08	ANTONIO BRUFU REPSOL	6.696
09 - 09	IGNACIO SÁNCHEZ GALÁN IBERDROLA	6.342
13 - 10	FLORENTINO PÉREZ GRUPO ACS	5.547
12 - 11	MARÍA DOLORES DANCAUSA BANKINTER	5.462
10 - 12	JOSÉ MANUEL ENTRECANALES ACCIONA	5.298
15 - 13	ISAK ANDIĆ MANGO	4.848
20 - 14	ROSA MARÍA GARCÍA SIEMENS	4.783
26 - 15	FERRAN ADRIÀ FUNDACIÓN EL BULLI	4.663
23 - 16	IGNACIO GARRALDA MUTUA MADRILEÑA	4.658
31 - 17	ANTONIO GARRIGUES WALKER GARRIGUES	4.648
16 - 18	JOSEF OLIU CREUS BANCO SABADELL	4.632
25 - 19	RAFAEL DEL PINO CALVO-SOTELO FERROVIAL	4.624
17 - 20	JUAN MIGUEL VILLAR MIR GRUPO VILLAR MIR	4.604
18 - 21	ANA MARÍA LLOPIS DIA	4.534
28 - 22	ANTONIO HUERTAS MAPFRE	4.520
22 - 23	JAVIER RODRÍGUEZ ZAPATERO GOOGLE	4.478
19 - 24	MARCOS DE QUINTO COCA-COLA	4.458
27 - 25	JOSÉ IGNACIO GOIRIGOLZARRI BANKIA	4.443
21 - 26	MARÍA GARAÑA MICROSOFT	4.362
32 - 27	JORDI CANALS IESE	4.338
24 - 28	VICTOR GRIFOLS GRIFOLS	4.286
-- - 29	JOSEP LLUÍS BONET FREIXENET	4.185
29 - 30	SALVADOR ALEMANY ABERTIS	4.162
53 - 31	ANTONIO CATALÁN AC HOTELS BY MARRIOTT	4.151
36 - 32	ÁNGEL CANO FERNÁNDEZ EX BBVA*	4.088
43 - 33	MIGUEL CARBALLERA ONCE Y SU FUNDACIÓN	4.084
54 - 34	JOSEF SANTACREU DKV SEGUROS	4.079
-- - 35	DIMAS GIMENO ÁLVAREZ EL CORTE INGLÉS	4.029
35 - 36	BELÉN FRAU IKEA	4.011
47 - 37	TOMÁS PASCUAL GÓMEZ-CUÉTARA CALIDAD PASCUAL	3.984
39 - 38	JESÚS ENCINAR IDEALISTA	3.983
40 - 39	MARÍA DEL MAR RAVENTOS CODORNIU	3.968
66 - 40	JOSÉ MARÍA ÁLVAREZ-PALLETE TELEFÓNICA	3.926
37 - 41	ÁNGEL CARLOS RON BANCO POPULAR	3.916
42 - 42	RAFAEL VILLASECA GAS NATURAL FENOSA	3.885
48 - 43	FRANCISCO ROMÁN VODAFONE	3.881
30 - 44	JAVIER MONZÓN DE CÁCERES INDRA	3.878
50 - 45	DIEGO DEL CALZAR INSTITUTO DE EMPRESA	3.874
57 - 46	SALVADOR GABARRÓ GAS NATURAL FENOSA	3.851
59 - 47	CRISTÓBAL COLÓN PALASI LA FAGEDA	3.844
52 - 48	GABRIEL ESCRIBANA JAUME MELIÁ HOTELS INTERNATIONAL	3.830
65 - 49	IÑAKI EREÑO SANITAS	3.828
86 - 50	FÉLIX TENA IMAGINARIUM	3.824
93 - 51	JOSU JON IMAZ REPSOL	3.804
41 - 52	VICENTE MORENO ACCENTURE	3.803
70 - 53	BORJA PRADO EULATE ENDESA	3.792
45 - 54	CARLOS MAS PWC	3.777
60 - 55	FELIPE BENJUMEA ABENGOA	3.766
33 - 56	ESTHER KOPLOWITZ FCC	3.756
55 - 57	JUAN JOSÉ HIDALGO GLOBALIA	3.750
58 - 58	LUIS BASSAT OGILVY AND MATHER	3.747
49 - 59	FRANCISCO REYNÉS ABERTIS	3.738
67 - 60	PLÁCIDO ARANGO GRUPO VIPS	3.723
62 - 61	HELENA REVOREDO PROSEGUR	3.708
85 - 62	MARÍA FANJUL INDITEX	3.670
56 - 63	JESUS ACEBILLO NOVARTIS	3.664
92 - 64	MARTA MARTÍNEZ ALONSO IBM	3.648
69 - 65	CARINA SZPILKA UNICEF	3.647
78 - 66	JUAN MANUEL GONZÁLEZ SERNA GRUPO SIRO	3.645
46 - 67	JAVIER ROBLES DANONE	3.644
74 - 68	FERNANDO RUIZ DELOITTE	3.636
61 - 69	PATRICIA ABRIL SÁNCHEZ MCDONALD'S	3.622
63 - 70	KORO CASTELLANO AMAZON	3.610
-- - 71	JOSÉ MANUEL MARTÍNEZ MARTÍNEZ BANCO SABADELL	3.598
87 - 72	CONSUELO CRESPO BOFILL EX UNICEF*	3.593
-- - 73	ALMUDENA ROMÁN ING BANK	3.588
34 - 74	JOSEF PIQUÉ OHL	3.585
72 - 75	JOSÉ LLADÓ TÉCNICAS REUNIDAS	3.569
89 - 76	PEDRO GUERRERO BANKINTER	3.564
-- - 77	GONZALO GORTÁZAR CAIXABANK	3.546
95 - 78	THOMAS MEYER DESIGUAL	3.544
79 - 79	JUAN LUIS CEBRIÁN GRUPO PRISA	3.478
84 - 80	ANTONIO VÁZQUEZ IAG	3.446
76 - 81	EUGENIA BIETO ESADE	3.424
-- - 82	LUIS GALLEGO IAG	3.386
77 - 83	SIMÓN REYES MARTÍNEZ CÓRDOVA ESIC	3.364
64 - 84	JUAN ANTONIO CASTELLANOS APPLE	3.350
83 - 85	JOSÉ LUIS LÓPEZ DE SILANES CLH	3.337
-- - 86	ÁNGEL SIMÓN AGBAR	3.268
82 - 87	FERNANDO FRANCÉS EVERIS	3.233
-- - 88	MIKEL GARCÍA-PIRIETO TRIODOS BANK	3.232
73 - 89	ALEX CRUZ IAG	3.223
51 - 90	JOSÉ MARÍA FERNÁNDEZ-SOUSA FARO ZELTIA	3.175
-- - 91	JAVIER SOTIL CORPORACIÓN MONDRAGÓN	3.151
75 - 92	JORGE COSMÉN ALSA	3.065
98 - 93	SANTIAGO INIGUEZ INSTITUTO DE EMPRESA	3.059
44 - 94	JOAN MARÍA NIN EX CAIXABANK*	3.016
-- - 95	JOSÉ FOLGADO RED ELÉCTRICA DE ESPAÑA	3.013
99 - 96	ENRIQUE SÁNCHEZ ADECCO	3.011
81 - 97	JORGÉ SENDAGORTA SENER	3.008
-- - 98	LEOPOLDO FERNÁNDEZ PUJALS EX JAZZTEL*	3.005
-- - 99	MANUEL PIZARRO EL CORTE INGLÉS	3.003
-- - 100	ANTONIO LLARDEN ENAGAS	3.000

*Ejecutivos que en el momento de presentación de resultados ya no se encuentran vinculados a la compañía. El seguimiento de la metodología establecida por Merco para la elaboración del ranking de empresas con mejor reputación ha sido objeto de revisión independiente por parte de KPMG. Por esta razón, KPMG no hace pública la posición de su presidente John Scott en la presente clasificación. La metodología seguida para elaborar Merco Empresas España se encuentra disponible en la página web: www.merco.info

EMPRESAS CON MEJOR REPUTACIÓN POR SECTORES

SECTORES	2014-15	SECTORES	2014-15
ABOGADOS	Garrigues 1 1	ENERGÍA, GAS Y AGUA	Iberdrola 1 1
ALIMENTACIÓN	Danone 1 1	Gas Natural Fenosa 2 2	Agbar 6 6
Nestlé 2 2	Red Eléctrica de España 5 4	Enagás 4 5	
La Fageda 3 3	Endesa 4 4	Endesa 3 6	
Calidad Pascual 4 4	FARMACÉUTICO	Novartis 1 1	
Campofrío 6 5	Grifols 2 2	Roche 6 3	
Grupo Siro 5 6	Almirall 4 4	Almirall 4 4	
Martínez Lorient 9 7	Esteve 3 5	FORMACIÓN	IESE 1 1
Grupo Agrolimen -- 8	FORMACIÓN	EAE Business School 2 2	
Kellogg 11 9	IESE 1 1	Instituto de Empresa 3 3	
Nutrexpa 12 10	ASEGURADORAS	Esic 4 4	
Viscofan -- 11	Mapfre 1 1	Esade 5 5	
Grupo Fuertes -- 12	Mutua Madrileña 2 2	Universidad de Barcelona -- 6	
ASISTENCIA SANITARIA	DKV Seguros 3 3	Meliá Hotels International 1 1	
Sanitas 1 1	Línea Directa 4 4	NH Hotel Group 2 2	
Grupo Hospitalario Quirón -- 2	ASISTENCIA SANITARIA	Barceló Hotels and Resorts 1 3	
Clinica Universitaria de Navarra 2 3	Sanitas 1 1	McDonald's 3 4	
AUDITORÍA*	Deloitte 2 1	Grupo Vips 5 5	
PWC 1 2	INDUSTRIAL	Técnicas Reunidas 2 1	
EY -- 3	Airbus Group 1 2	Airbus Group 1 2	
AUTOMOCIÓN	Mercedes Benz 2 2	Grupo Antolin 3 3	
Grupo Volkswagen 3 1	BMW 1 4	Acerinox 1 4	
Mercedes Benz 2 2	Michelin -- 5	3M -- 6	
BMW 4 3	Toyota 1 4	Talgo -- 7	
Renault 5 5	INFORMÁTICA Y	ELECTRÓNICA DE CONSUMO	Google 1 1
Grupo Ford 6 6	ELECTRÓNICA DE CONSUMO	Apple 2 2	
Santander 1 1	Google 1 1	Microsoft 3 3	
BBVA 2 2	Apple 2 2	IBM 5 4	
Caixabank 3 3	Microsoft 3 3	Samsung 6 5	
Banco Sabadell 4 4	IBM 5 4	Sony 7 6	
ING Bank 5 5	Samsung 6 5	Hewlett Packard 4 7	
Bankinter 6 6	Sony 7 6	Intel -- 8	
Banco Popular 7 7	INFRAESTRUCTURAS,	SERVICIOS Y	Acciona 1 1
Triodos Bank 8 8	CONSTRUCCIÓN	Abertis 2 2	
BBK -- 9	Acciona 1 1	Grupo ACS 3 3	
Bankia 10 10	Abertis 2 2	Ferrovial 6 5	
Renta 4 -- 11	Grupo ACS 3 3	Grupo Villar Mir 7 6	
Deutsche Bank -- 12	Ferrovial 6 5	Sener -- 7	
Banca March 11 13	Grupo Villar Mir 7 6	Adif 4 8	
BEBIDAS	Sener -- 7	Comsa Emte -- 9	
Mahou San Miguel 1 1	Adif 4 8	MEDIOS DE COMUNICACIÓN	Grupo Planeta 1 1
Coca-Cola 2 2	Comsa Emte -- 9	Grupo Prisa 2 2	
Coca-Cola 2 2	MEDIOS DE COMUNICACIÓN	Grupo Bertelsmann -- 3	
Grupo Damm 3 3	Grupo Planeta 1 1	Grupo Godó -- 4	
Codorniu 5 4	Grupo Prisa 2 2	ONG, FUNDACIONES	Grupo Godó -- 4
Codorniu 5 4	Grupo Bertelsmann -- 3	Y ASOCIACIONES	Once y su Fundación 1 1
Freixenet 6 5	Grupo Godó -- 4	PETROLERAS	Decathlon 1 1
BIOTECNOLÓGICO	Y ASOCIACIONES	Imaginarium 2 2	Imaginarium 2 2
Zeltia 1 1	Once y su Fundación 1 1	DISTRIBUCIÓN GENERALISTA	Mercadona 1 1
CONSULTORÍA	Decathlon 1 1	El Corte Inglés 2 2	El Corte Inglés 2 2
Indra 1 1	Imaginarium 2 2	Cepsa 3 3	Cepsa 3 3
Accenture 2 2	Mercadona 1 1	Amazon 3 3	Amazon 3 3
Everis 3 3	El Corte Inglés 2 2	SEGURIDAD	Prosegur 1 1
DISTRIBUCIÓN	Amazon 3 3	Prosegur 1 1	Siemens 1 1
ESPECIALIZADA	Prosegur 1 1	TECNOLOGÍCO	Siemens 1 1
Decathlon 1 1	Siemens 1 1	Gamesa 2 2	Gamesa 2 2
Imaginarium 2 2	Gamesa 2 2	Abengoa 3 3	Abengoa 3 3
DISTRIBUCIÓN GENERALISTA	Abengoa 3 3	Corporación Mondragón 4 4	Corporación Mondragón 4 4
Mercadona 1 1	Corporación Mondragón 4 4	Amadeus 5 5	Amadeus 5 5
El Corte Inglés 2 2	Amadeus 5 5	Philips 10 6	Philips 10 6
Amazon 3 3	Philips 10 6	General Electric 8 7	General Electric 8 7
Amazon 3 3	General Electric 8 7	Corporación Gestamp -- 8	Corporación Gestamp -- 8
Amazon 3 3	Corporación Gestamp -- 8	TELECOMUNICACIONES	Telefónica 1 1
Amazon 3 3	TELECOMUNICACIONES	Vodafone 2 2	Vodafone 2 2
Amazon 3 3	Telefónica 1 1	Orange 3 3	Orange 3 3
Amazon 3 3	Vodafone 2 2	TRANSPORTE DE VIAJEROS	IAG 1 1
Amazon 3 3	Orange 3 3	Ikea 1 1	Ikea 1 1
Amazon 3 3	TRANSPORTE DE VIAJEROS	Leroy Merlin 2 2	Leroy Merlin 2 2
Amazon 3 3	IAG 1 1	Alsa 3 3	Alsa 3 3
Amazon 3 3	Ikea 1 1		
Amazon 3 3	Leroy Merlin 2 2		
Amazon 3 3	Alsa 3 3		

*El seguimiento de la metodología establecida por Merco para la elaboración del ranking de empresas con mejor reputación ha sido objeto de revisión independiente por parte de KPMG. Por esta razón, KPMG no hace pública su posición en la presente clasificación. La metodología seguida para elaborar Merco Empresas España se encuentra disponible en la página www.merco.info



LAS EMPRESAS CON MEJOR REPUTACIÓN

Posición en ranking	NOMBRE	Nº de puntos	Logo	Posición en ranking del año anterior
1	INDITEX	10.000		1
2	MERCADONA	9.297		2
3	SANTANDER	8.789		3
4	REPSOL	8.473		4
5	TELEFÓNICA	8.414		5
6	BBVA	8.121		6
7	IBERDROLA	7.758		7
8	CAIXABANK	7.352		9
9	MAPFRE	7.300		8
10	GOOGLE	7.254		10
11	DANONE	7.132		12
12	NESTLÉ	7.102		13
13	APPLE	7.079		14
14	MICROSOFT	7.028		19
15	MUTUA MADRILEÑA	7.011		16
16	IKEA	6.975		11
17	ONCE Y SU FUNDACIÓN	6.700		15
18	MELIÁ HOTELS INTERNATIONAL	6.638		31
19	L'ORÉAL	6.568		23
20	EL CORTE INGLÉS	6.519		32
21	MAHOU SAN MIGUEL	6.503		29
22	GAS NATURAL FENOSA	6.472		21
23	SIEMENS	6.466		22
24	NOVARTIS	6.405		27
25	IBM	6.404		42
26	IESE	6.398		17
27	LA FAGEDA	6.367		25
28	P&G	6.255		37
29	ACCIONA	6.245		20
30	SANITAS	6.208		34
31	BANCO SABADELL	6.205		28
32	DKV SEGUROS	6.172		40
33	COCA-COLA	6.163		58
34	NH HOTEL GROUP	6.153		35
35	LEROY MERLIN	6.117		36
36	EAE BUSINESS SCHOOL	6.098		24
37	INDRA	6.054		18
38	ING BANK	6.035		47
39	IAG	6.004		51
40	CALIDAD PASCUAL	5.959		30
41	PROSEGUR	5.933		53
42	GRUPO VOLKSWAGEN	5.916		64
43	MERCEDES BENZ	5.870		61
44	GRUPO DAMM	5.869		85
45	VODAFONE	5.864		63
46	ACCENTURE	5.861		26
47	RENFE	5.829		57
48	INSTITUTO DE EMPRESA	5.814		41
49	AGBAR	5.809		67
50	BANKINTER	5.766		59
51	ESIC	5.725		44
52	ESADE	5.723		45
53	AMAZON	5.669		73
54	BMW	5.647		68
55	RED ELÉCTRICA DE ESPAÑA	5.574		62
56	ENAGAS	5.563		56
57	BANCO POPULAR	5.552		65
58	ENDESA	5.535		50
59	DELOITTE	5.534		60
60	ZELTIA	5.523		48
61	CLH	5.506		52
62	ABERTIS	5.504		39
63	DECATHLON	5.461		70
64	GAMESA	5.451		49
65	GARRIGUES	5.417		46
66	SAMSUNG	5.411		71
67	LÍNEA DIRECTA	5.407		55
68	PWC	5.400		54
69	ABENGOA	5.355		81
70	CAMPOFRÍO	5.332		84
71	SONY	5.260		74
72	TOYOTA	5.182		33
73	EVERIS	5.123		79
74	EROSKI	5.038		86
75	TRIODOS BANK	5.037		98
76	GRIFOLS	5.024		72
77	MANGO	4.983		75
78	GRUPO ACS	4.922		76
79	UNILEVER	4.907		80
80	FCC	4.904		66
81	GRUPO PLANETA	4.900		77
82	DIA	4.876		83
83	DESIGUAL	4.864		90
84	BARCELÓ HOTELS AND RESORTS	4.825		--
85	CARREFOUR	4.822		88
86	NIKE	4.756		--
87	CEPSA	4.501	<	