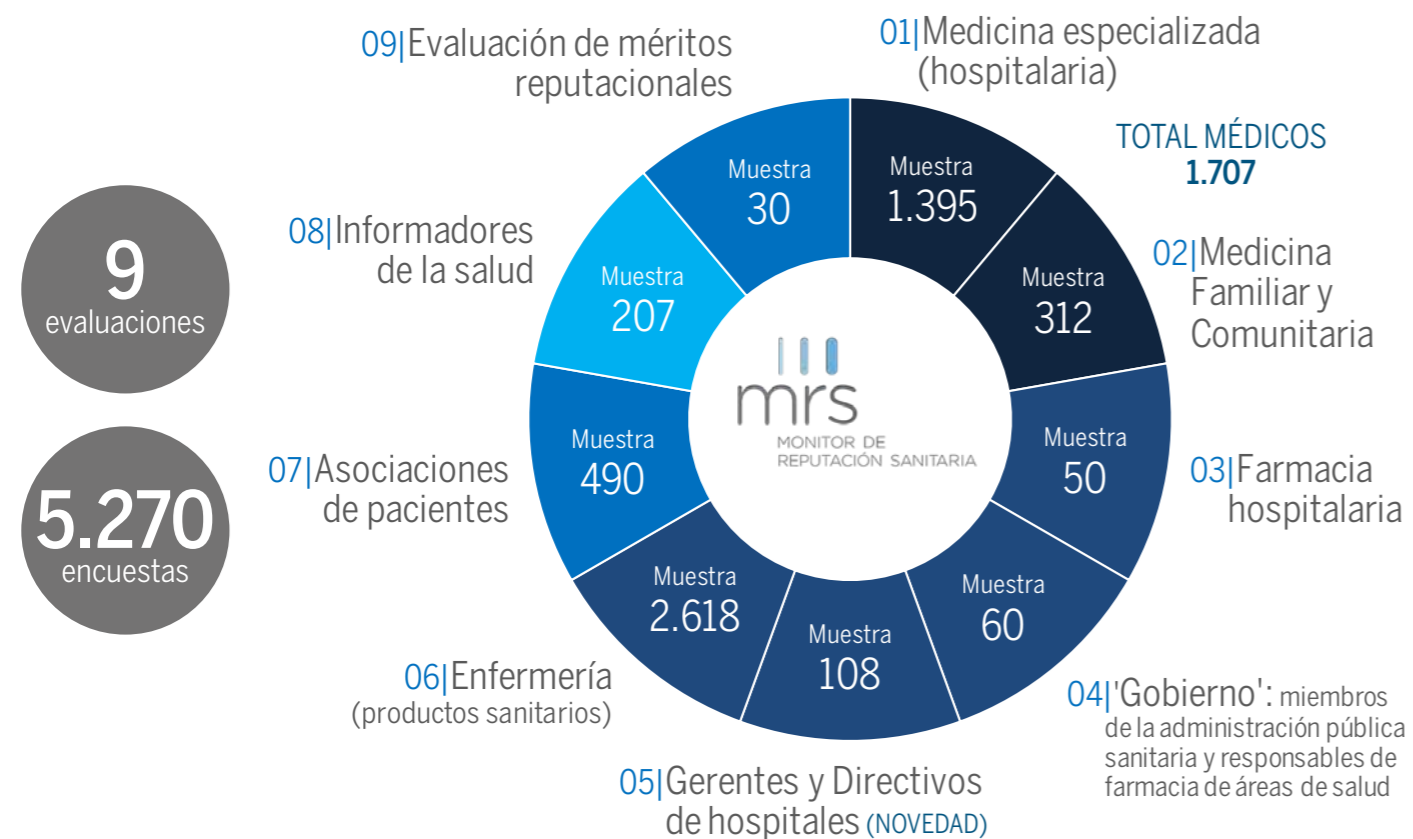


La Metodología más completa del Mundo

9 perspectivas y un importante esfuerzo metodológico



El seguimiento de la metodología establecida por Análisis e Investigación para la elaboración del ranking general de laboratorios farmacéuticos, empresas de tecnología y aseguradoras de salud con mejor reputación ha sido objeto de revisión independiente por parte de KPMG. La metodología seguida para elaborar el Monitor de Reputación Sanitaria se encuentra disponible en la página web: www.merco.info

Transparencia, Independencia y Rigor de MRS

10 valores diferenciales

1. ¿QUÉ ES MRS?

MRS es un monitor de Merco: El monitor corporativo de referencia en Latinoamérica y España desde el año 2.000.

2. ¿QUIÉN ESTÁ DETRÁS DE MERCO?

Un monitor con el aval y el rigor de una empresa de estudios de mercado: Análisis e Investigación.

3. ¿CUÁNTO CUESTA PARTICIPAR?

Un monitor abierto y gratuito donde la participación depende exclusivamente del reconocimiento obtenido.

4. ¿QUÉ SE EVALÚA?

Una evaluación global que integra la percepción de los diferentes agentes sanitarios (5.270) y la realidad de los méritos reputacionales.

5. ¿QUÉ GARANTÍAS TIENE EL PROCESO?

El estudio y el ranking son realizados por Análisis e Investigación, de acuerdo a la Norma ISO 20252 y al código de conducta ICC/ESOMAR.

6. ¿QUÉ CONTROLES EXTERNOS HAY?

El único monitor de reputación verificado en el mundo. La verificación la hace KPMG.

7. ¿LA METODOLOGÍA ES TOTALMENTE TRANSPARENTE?

La metodología de MRS es pública y accesible en: www.merco.info

8. ¿QUÉ INGRESOS TIENE MRS?

El monitor se financia exclusivamente con la venta de informes confidenciales. El número de informes vendidos determina el beneficio o la pérdida (esa es nuestra garantía de libertad).

9. ¿CUÁL ES EL CONTENIDO DE LOS INFORMES?

Los informes recogen un diagnóstico global de la reputación de los laboratorios, medicamentos y aseguradoras.

10. ¿EL MONITOR ES UN INSTRUMENTO PARA OTROS FINES?

MRS no hace consultoría, lo que supone un aval fundamental de su independencia.



LABORATORIOS

1 10.000	NOVARTIS	16 4.723	AMGEN	31 3.522	UCB	46 3.250	SALVAT
2 9.027	PFIZER	17 4.575	ROVI	32 3.517	NORMON	47 3.241	ISDIN
3 6.908	SANOFI	18 4.320	ALMIRALL	33 3.492	ALLERGAN	48 3.240	GRUNENTHAL
4 6.491	BAYER	19 4.313	KERN PHARMA	34 3.488	SANDOZ	49 3.214	ORDESA
5 6.487	LILLY	20 4.061	BRISTOL MYERS SQUIBB	35 3.472	FRESENIUS-KABI	50 3.199	LEO PHARMA
6 6.452	MSD	21 4.053	GILEAD SCIENCES	36 3.431	NESTLÉ	51 3.187	PIERRE FABRE
7 6.302	GLAXOSMITHKLINE (GSK)	22 4.048	CHIESI	37 3.405	TAKEDA	52 3.159	INDUSTRIAL FARMACÉUTICA CANTABRIA
8 6.278	ROCHE	23 3.930	ABBOTT	38 3.399	SHIRE	53 3.127	GES (GENÉRICOS ESPAÑOLES)
9 6.155	JANSSEN	24 3.910	NOVO NORDISK	39 3.395	FERRING	54 3.114	DAIICHI SANKYO
10 5.668	ASTRAZENECA	25 3.851	IPSEN PHARMA	40 3.354	FAES FARMA	55 3.105	GEPRO PHARMA
11 5.650	ABBVIE	26 3.815	CELGENE	41 3.338	LUNDBECK	56 3.103	THEA
12 5.203	BOEHRINGER INGELHEIM	27 3.763	ASTELLAS PHARMA	42 3.337	BAXTER	57 3.050	BIAL INDUSTRIAL
13 5.002	MERCK KGAA	28 3.731	TEVA PHARMA	43 3.327	B.BRAUN	58 3.028	CINFA
14 4.985	MENARINI	29 3.710	FERRER	44 3.311	ITALFARMACO	59 3.024	MEDA PHARMA
15 4.734	ESTEVE	30 3.523	BIOGEN	45 3.285	OTSUKA	60 3.000	GEDEON RICHTER

ASEGURADORAS DE SALUD

1 10.000	SANITAS	11 3.398	UNIÓN MADRILEÑA DE SEGUROS	21 3.015	AGRUPACIÓN SANITARIA	1 10.000	GENERAL ELECTRIC
2 9.382	SEGURCAIXA ADESLAS	12 3.351	AEGON	22 3.010	UNITECO PROFESIONAL	2 9.372	SIEMENS
3 7.228	MAPFRE	13 3.289	CATALANA OCCIDENTE Y PLUS ULTRA SEGUROS	23 3.008	ANTARES	3 8.714	PHILIPS
4 6.999	ASISA	14 3.220	DIVINA PASTORA	24 3.005	AGRUPACIÓ	4 6.066	TOSHIBA
5 6.230	DKV SEGUROS	15 3.205	GENERALI SEGUROS	25 3.000	ACUNSA	5 5.711	MEDTRONIC
6 4.447	GRUPO AXA	16 3.168	SANTALUCÍA			6 3.792	DRAGER
7 3.911	CASER SEGUROS	17 3.165	FIATC			7 3.361	OLYMPUS
8 3.690	CIGNA	18 3.161	HNA			8 3.264	SAMSUNG
9 3.674	IMQ	19 3.126	ALLIANZ			9 3.125	JOHNSON AND JOHNSON
10 3.419	ASISTENCIA SANITARIA COLEGIAL	20 3.111	MÚTUA GENERAL DE CATALUNYA			10 3.000	KARL STORZ

EMPRESAS DE TECNOLOGÍA Y PROCESAMIENTO DE IMAGEN

CON MEJOR REPUTACIÓN

APARATO DIGESTIVO		PSIQUIATRÍA		APARATO DIGESTIVO		PSIQUIATRÍA	
1	ABBVIE	1	JANSSEN	1	GILEAD SCIENCES	1	JANSSEN
2	MSD	2	LILLY	2	ABBVIE	2	LUNDBECK
3	GILEAD SCIENCES	3	LUNDBECK	3	MSD	3	LILLY
CARDIOLOGÍA		REUMATOLOGÍA		CARDIOLOGÍA		REUMATOLOGÍA	
1	PFIZER	1	PFIZER	1	NOVARTIS	1	NOVARTIS
2	NOVARTIS	2	ABBVIE	2	PFIZER	2	PFIZER
3	BAYER	3	ROCHE	3	BAYER	3	ROCHE
CIRUGÍA GENERAL Y DEL APARATO DIGESTIVO		CIRUGÍA ORTOPÉDICA Y TRAUMATOLOGÍA		CIRUGÍA GENERAL Y DEL APARATO DIGESTIVO		CIRUGÍA ORTOPÉDICA Y TRAUMATOLOGÍA	
1	SANOFI	1	SANOFI	1	SANOFI	1	PFIZER
2	MSD	2	PFIZER	2	MSD	2	SANOFI
3	NOVARTIS	3	NOVARTIS	3	NOVARTIS	3	NOVARTIS
DERMAT. MÉD.-QUIRÚRGICA Y VENEREOLÓGICA		UROLOGÍA		DERMAT. MÉD.-QUIRÚRGICA Y VENEREOLÓGICA		UROLOGÍA	
1	NOVARTIS	1	ASTELLAS PHARMA	1	NOVARTIS	1	ASTELLAS PHARMA
2	JANSSEN	2	JANSSEN	2	JANSSEN	2	JANSSEN
3	ABBVIE	3	LILLY	3	LILLY	3	GLAXOSMITHKLINE (GSK)
NEFROLOGÍA		MEDICINA FAMILIAR Y COMUNITARIA		NEFROLOGÍA		MEDICINA FAMILIAR Y COMUNITARIA	
1	AMGEN	1	NOVARTIS	1	AMGEN	1	NOVARTIS
2	NOVARTIS	2	PFIZER	2	FRESENIUS-KABI	2	LILLY
3	SANOFI	3	LILLY	3	NOVARTIS	3	BOEHRINGER INGELHEIM
NEUMOLOGÍA		ENDOCRINOLOGÍA		NEUMOLOGÍA		ENDOCRINOLOGÍA	
1	GLAXOSMITHKLINE (GSK)	1	NOVO NORDISK	1	NOVARTIS	1	NOVO NORDISK
2	NOVARTIS	2	SANOFI	2	GLAXOSMITHKLINE (GSK)	2	SANOFI
3	BOEHRINGER INGELHEIM	3	LILLY	3	BOEHRINGER INGELHEIM	3	LILLY
OBSTETRICIA Y GINECOLOGÍA		NEUROLOGÍA		OBSTETRICIA Y GINECOLOGÍA		NEUROLOGÍA	
1	BAYER	1	NOVARTIS	1	BAYER	1	BIOGEN
2	MSD	2	BIOGEN	2	MSD	2	NOVARTIS
3	FERRING	3	PFIZER	3	FERRING	3	SANOFI
OFTALMOLOGÍA		MEDICINA INTERNA		OFTALMOLOGÍA		MEDICINA INTERNA	
1	NOVARTIS	1	PFIZER	1	NOVARTIS	1	NOVARTIS
2	ALLERGAN	2	NOVARTIS	2	ALLERGAN	2	PFIZER
3	THEA	3	SANOFI	3	THEA	3	SANOFI
ONCOLOGÍA MÉDICA		OTORRINOLARINGOLOGÍA		ONCOLOGÍA MÉDICA		OTORRINOLARINGOLOGÍA	
1	ROCHE	1	GLAXOSMITHKLINE (GSK)	1	ROCHE	1	GLAXOSMITHKLINE (GSK)
2	NOVARTIS	2	MSD	2	BRISTOL MYERS SQUIBB	2	MSD
3	BRISTOL MYERS SQUIBB	3	MENARINI	3	PFIZER	3	FAES FARMA
PEDIATRÍA Y ÁREAS ESPECÍFICAS		HEMATOLOGÍA*		PEDIATRÍA Y ÁREAS ESPECÍFICAS		HEMATOLOGÍA*	
1	GLAXOSMITHKLINE (GSK)	1	JANSSEN	1	GLAXOSMITHKLINE (GSK)	1	JANSSEN
2	PFIZER	2	ROCHE	2	PFIZER	2	CELGENE
3	NESTLÉ	3	CELGENE	3	NESTLÉ	3	ROCHE

*NOVEDAD 2017

HOSPITALES PÚBLICOS			HOSPITALES PRIVADOS					
1 10.000	HOSPITAL UNIVERSITARIO LA PAZ	1	27 4.276	HOSPITAL UNIVERSITARIO VIRGEN DE LAS NIEVES	31	1 10.000	CLÍNICA UNIVERSIDAD DE NAVARRA	1
2 8.785	HOSPITAL CLÍNICO PROVINCIAL DE BARCELONA	2	28 4.274	COMPLEJO HOSPITALARIO UNIVERSITARIO DE CARTAGENA	34	2 6.879	HOSPITAL UNIVERSITARIO QUIRÓN MADRID	5
3 8.678	HOSPITAL GENERAL UNIVERSITARIO GREGORIO MARAÑÓN	3	29 4.245	HOSPITAL DE MANISES	22	3 6.574	HOSPITAL HM UNIVERSITARIO MADRID SANCHINARRO/C.I.O CLARA CAMPAL	4
4 8.166	HOSPITAL UNIVERSITARIO 12 DE OCTUBRE	4	30 4.235	COMPLEJO HOSPITALARIO UNIVERSITARIO DE VIGO	29	4 6.456	HOSPITAL UNIVERSITARIO SANITAS LA ZARZUELA	3
5 7.440	HOSPITAL UNIVERSITARI VALL D'HEBRÓN	5	31 4.177	HOSPITAL CLÍNICO UNIVERSITARIO DE VALLADOLID	53	5 6.378	HOSPITAL UNIVERSITARIO HM MONTEPRÍNCIPE	2
6 7.035	HOSPITAL UNIVERSITARI I POLITÈCNIC LA FE	7	32 4.170	HOSPITAL SANT JOAN DE DÉU DE BARCELONA	38	6 6.319	CENTRO MÉDICO TEKNON - HOSPITAL QUIRÓN TEKNON	7
7 6.984	HOSPITAL UNIVERSITARIO RAMÓN Y CAJAL	6	33 4.119	HOSPITAL UNIVERSITARIO DOCTOR PESET	15	7 5.915	HOSPITAL UNIVERSITARI GENERAL DE CATALUNYA	6
8 6.120	COMPLEJO HOSPITALARIO REGIONAL VIRGEN DEL ROCÍO	8	34 4.100	HOSPITAL UNIVERSITARIO VIRGEN DE LA VICTORIA	33	8 5.844	HOSPITAL UNIVERSITARIO SANITAS LA MORALEJA	15
9 5.693	HOSPITAL CLÍNICO SAN CARLOS	9	35 4.053	COMPLEJO HOSPITALARIO UNIVERSITARIO DE HUELVA	...	9 5.831	HOSPITAL QUIRÓN SALUD SAGRADO CORAZÓN	9
10 5.440	HOSPITAL UNIVERSITARIO PUERTA DE HIERRO MAJADAHONDA	13	36 4.042	HOSPITAL UNIVERSITARIO FUNDACIÓN ALCORCÓN	65	10 5.723	HOSPITAL QUIRÓN SALUD MÁLAGA	8
11 5.273	HOSPITAL UNIVERSITARIO FUNDACIÓN JIMÉNEZ DÍAZ	11	37 4.038	HOSPITAL GENERAL UNIVERSITARIO REINA SOFÍA MURCIA	58	11 5.699	HOSPITAL RUBER JUAN BRAVO	20
12 5.183	HOSPITAL UNIVERSITARIO DE LA PRINCESA	21	38 4.031	HOSPITAL INFANTIL UNIVERSITARIO NIÑO JESÚS DE MADRID	46	12 4.860	HOSPITAL SAN ROQUE LAS PALMAS DE GRAN CANARIA	10
13 5.092	HOSPITAL UNIVERSITARIO REINA SOFÍA DE CÓRDOBA	18	39 4.024	HOSPITAL UNIVERSITARIO REY JUAN CARLOS DE MÓSTOLES	19	13 4.615	CLÍNICA LA LUZ	23
14 4.870	HOSPITAL UNIVERSITARI DE BELLVITGE	12	40 3.985	COMPLEJO HOSPITALARIO TORRECARDENAS	36	14 4.547	HOSPITAL UNIVERSITARI QUIRÓN DEXEUS	13
15 4.867	HOSPITAL UNIVERSITARIO VIRGEN MACARENA	14	41 3.978	HOSPITAL UNIVERSITARIO PUERTA DEL MAR	32	15 4.543	HOSPITAL SANITAS CIMA	...
16 4.820	HOSPITAL UNIVERSITARIO MARQUÉS DE VALDECILLA	27	42 3.973	HOSPITAL UNIVERSITARIO RÍO HORTEGA	30	16 4.470	HOSPITAL POVISA	11
17 4.814	HOSPITAL CLÍNICO UNIVERSITARIO VIRGEN DE LA ARRIXACA	16	43 3.971	COMPLEJO HOSPITALARIO UNIVERSITARIO DE ALBACETE	64	17 4.318	HOSPITAL SAN ROQUE MASPALOMAS	14
18 4.732	HOSPITAL DEL MAR	17	44 3.622	HOSPITAL UNIVERSITARIO INFANTA LEONOR DE MADRID	73	18 4.236	HOSPITAL NISA VITHAS 9 D'OCTUBRE	25
19 4.729	HOSPITAL UNIVERSITARIO CENTRAL DE ASTURIAS	47	45 3.599	HOSPITAL UNIVERSITARIO ARABA	25	19 3.928	CLÍNICA CENTRO	12
20 4.664	HOSPITAL DE LA SANTA CREU I SANT PAU	10	46 3.573	HOSPITAL GENERAL LA MANCHA CENTRO	35	20 3.829	HOSPITAL RUBER INTERNACIONAL	18
21 4.629	COMPLEJO ASISTENCIAL UNIVERSITARIO DE SALAMANCA	20	47 3.561	COMPLEJO ASISTENCIAL UNIVERSITARIO DE LEÓN	...	21 3.399	HOSPITAL UNIVERSITARIO HLA MONCLOA	...
22 4.573	COMPLEJO HOSPITALARIO REGIONAL DE MÁLAGA	16	48 3.549	HOSPITAL VIRGEN DE LA LUZ DE CUENCA	...	22 3.111	HOSPITAL NISA VITHAS SEVILLA-ALJARAFE	16
23 4.387	HOSPITAL CLÍNICO UNIVERSITARIO DE VALENCIA	45	49 3.491	HOSPITAL UNIVERSITARIO DE CRUCES	44	23 3.074	HOSPITAL DE BARCELONA - SCIAS	17
24 4.362	COMPLEJO HOSPITALARIO UNIVERSITARIO A CORUÑA	26	50 3.388	HOSPITAL UNIVERSITARIO PRÍNCIPE DE ASTURIAS	37	24 3.065	CLÍNICA NUESTRA SRA. DE LA PAZ DE MADRID	21
25 4.357	HOSPITAL GALDAKAO - USANSOLO	23	51 3.310	HOSPITAL GENERAL UNIVERSITARIO DE CIUDAD REAL	39	25 3.061	CLÍNICA SAN FRANCISCO DE CÁCERES	...
26 4.294	HOSPITAL UNIVERSITARIO VIRGEN DE VALME	28	52 3.309	HOSPITAL GENERAL UNIVERSITARIO MORALES MESGUER	74	26 3.000	HOSPITAL QUIRÓN SALUD BARCELONA	19

La Metodología más completa del Mundo

8 perspectivas y un importante esfuerzo metodológico

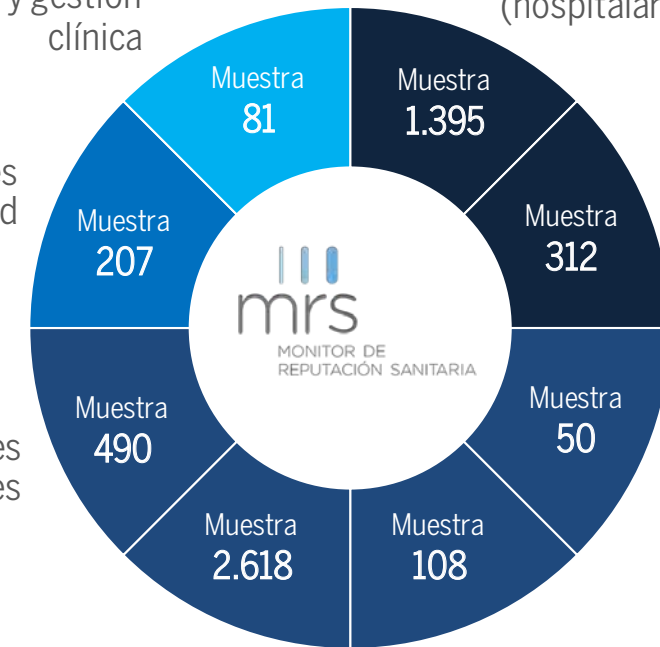
8 evaluaciones

5.261 encuestas

08|Indicadores objetivos de calidad y gestión clínica

07|Informadores de la salud

06|Asociaciones de pacientes



01|Medicina especializada (hospitalaria)

TOTAL MÉDICOS 1.707

02|Medicina Familiar y Comunitaria

03|Farmacia hospitalaria

05|Enfermería (productos sanitarios)

04|Gerentes y Directivos de hospitales (NOVEDAD)

El seguimiento de la metodología establecida por Análisis e Investigación para la elaboración del ranking general de Hospitales con mejor reputación ha sido objeto de revisión independiente por parte de KPMG. La metodología seguida para elaborar el Monitor de Reputación Sanitaria se encuentra disponible en la página web: www.merco.info

Transparencia, Independencia y Rigor de MRS

10 valores diferenciales

1. ¿QUÉ ES MRS?

MRS es un monitor de Merco: El monitor corporativo de referencia en Latinoamérica y España desde el año 2.000.

2. ¿QUIÉN ESTÁ DETRÁS DE MERCO?

Un monitor con el aval y el rigor de una empresa de estudios de mercado: Análisis e Investigación.

3. ¿CUÁNTO CUESTA PARTICIPAR?

Un monitor abierto y gratuito donde la participación depende exclusivamente del reconocimiento obtenido.

4. ¿QUÉ SE EVALÚA?

Una evaluación global que integra la percepción de los diferentes agentes sanitarios (5.261) y 1.000 indicadores de calidad y gestión clínica.

5. ¿QUÉ GARANTÍAS TIENE EL PROCESO?

El estudio y el ranking son realizados por Análisis e Investigación, de acuerdo a la Norma ISO 20252 y al código de conducta ICC/ESOMAR.

6. ¿QUÉ CONTROLES EXTERNOS HAY?

El único monitor de reputación verificado en el mundo. La verificación la hace KPMG.

7. ¿LA METODOLOGÍA ES TOTALMENTE TRANSPARENTE?

La metodología de MRS es pública y accesible en: www.merco.info

8. ¿QUÉ INGRESOS TIENE MRS?

El monitor se financia exclusivamente con la venta de informes confidenciales. El número de informes vendidos determina el beneficio o la pérdida (esa es nuestra garantía de libertad).

9. ¿CUÁL ES EL CONTENIDO DE LOS INFORMES?

Los informes recogen un diagnóstico global de la reputación de los hospitales y sus servicios clínicos.

10. ¿EL MONITOR ES UN INSTRUMENTO PARA OTROS FINES?

MRS no hace consultoría, lo que supone un aval fundamental de su independencia.

Los hospitales y servicios clínicos con mejor reputación en ESPAÑA. 2017

mrs
MONITOR DE REPUTACIÓN SANITARIA



APARATO DIGESTIVO		CARDIOLOGÍA		CIRUGÍA GENERAL Y DEL APARATO DIGESTIVO		DERMATOLOGÍA MÉDICO-QUIRÚRGICA Y VENEREOLOGÍA	
1	HOSPITAL UNIVERSITARIO LA PAZ	1	HOSPITAL UNIVERSITARIO LA PAZ	1	HOSPITAL UNIVERSITARIO 12 DE OCTUBRE	1	HOSPITAL UNIVERSITARIO LA PAZ
2	HOSPITAL CLÍNICA I PROVINCIAL DE BARCELONA	2	HOSPITAL GENERAL UNIVERSITARIO GREGORIO MARAÑÓN	2	HOSPITAL CLÍNICA I PROVINCIAL DE BARCELONA	2	HOSPITAL UNIVERSITARIO RAMÓN Y CAJAL
3	HOSPITAL GENERAL UNIVERSITARIO GREGORIO MARAÑÓN	3	HOSPITAL UNIVERSITARI VALL D'HEBRÓN	3	HOSPITAL UNIVERSITARI I POLITÈCNIC LA FE	3	HOSPITAL CLÍNICA I PROVINCIAL DE BARCELONA
4	HOSPITAL UNIVERSITARIO RAMÓN Y CAJAL	4	HOSPITAL CLÍNICA I PROVINCIAL DE BARCELONA	4	HOSPITAL UNIVERSITARIO LA PAZ	4	HOSPITAL GENERAL UNIVERSITARIO GREGORIO MARAÑÓN
5	HOSPITAL UNIVERSITARI I POLITÈCNIC LA FE	5	HOSPITAL CLÍNICO SAN CARLOS	5	HOSPITAL GENERAL UNIVERSITARIO GREGORIO MARAÑÓN	5	HOSPITAL UNIVERSITARIO 12 DE OCTUBRE
6	HOSPITAL UNIVERSITARIO 12 DE OCTUBRE	6	HOSPITAL UNIVERSITARIO 12 DE OCTUBRE	6	HOSPITAL UNIVERSITARI VALL D'HEBRÓN	6	CLÍNICA UNIVERSIDAD DE NAVARRA
7	HOSPITAL UNIVERSITARI VALL D'HEBRÓN	7	HOSPITAL UNIVERSITARIO PUERTA DE HIERRO - MAJADAHONDA	7	COMPLEJO HOSPITALARIO REGIONAL VIRGEN DEL ROCÍO	7	HOSPITAL DEL MAR
8	CLÍNICA UNIVERSIDAD DE NAVARRA	8	HOSPITAL UNIVERSITARIO RAMÓN Y CAJAL	8	HOSPITAL UNIVERSITARIO RAMÓN Y CAJAL	8	COMPLEJO HOSPITALARIO REGIONAL VIRGEN DEL ROCÍO
9	HOSPITAL UNIVERSITARIO DE LA PRINCESA	9	COMPLEJO HOSPITALARIO REGIONAL VIRGEN DEL ROCÍO	9	HOSPITAL UNIVERSITARIO REINA SOFÍA DE CÓRDOBA	9	HOSPITAL UNIVERSITARIO DE LA PRINCESA
10	HOSPITAL UNIVERSITARIO REINA SOFÍA DE CÓRDOBA	10	CLÍNICA UNIVERSIDAD DE NAVARRA	10	HOSPITAL CLÍNICO UNIVERSITARIO VIRGEN DE LA ARRIXACA	10	HOSPITAL UNIVERSITARI I POLITÈCNIC LA FE
11	HOSPITAL UNIVERSITARIO PUERTA DE HIERRO - MAJADAHONDA	11	HOSPITAL UNIVERSITARIO HM MONTEPRÍNCIPE	11	CLÍNICA UNIVERSIDAD DE NAVARRA	11	HOSPITAL DE LA SANTA CREU I SANT PAU
12	COMPLEJO HOSPITALARIO REGIONAL VIRGEN DEL ROCÍO	12	HOSPITAL UNIVERSITARI I POLITÈCNIC LA FE	12	HOSPITAL CLÍNICO SAN CARLOS	12	HOSPITAL UNIVERSITARI DE BELLVITGE
13	HOSPITAL CLÍNICO SAN CARLOS	13	HOSPITAL HM UNIVERSITARIO MADRID SANCHINARRO/C.I.O CLARA CAMPAL	13	HOSPITAL UNIVERSITARIO MARQUÉS DE VALDECILLA	13	CLÍNICA DERMATOLÓGICA INTERNACIONAL
14	HOSPITAL UNIVERSITARIO MARQUÉS DE VALDECILLA	14	HOSPITAL UNIVERSITARIO FUNDACIÓN JIMÉNEZ DÍAZ	14	HOSPITAL UNIVERSITARI DE BELLVITGE	14	HOSPITAL RUBER JUAN BRAVO
15	HOSPITAL DE MANISES	15	HOSPITAL UNIVERSITARIO VIRGEN MACARENA	15	HOSPITAL UNIVERSITARIO PUERTA DE HIERRO - MAJADAHONDA	15	CENTRO MÉDICO TEKNON - HOSPITAL QUIRÓN TEKNON

ENDOCRINOLOGÍA Y NUTRICIÓN		MEDICINA INTERNA		NEFROLOGÍA		NEUMOLOGÍA	
1	HOSPITAL UNIVERSITARIO LA PAZ	1	HOSPITAL UNIVERSITARIO LA PAZ	1	HOSPITAL CLÍNICA I PROVINCIAL DE BARCELONA	1	HOSPITAL CLÍNICA I PROVINCIAL DE BARCELONA
2	HOSPITAL CLÍNICA I PROVINCIAL DE BARCELONA	2	HOSPITAL CLÍNICA I PROVINCIAL DE BARCELONA	2	HOSPITAL UNIVERSITARIO 12 DE OCTUBRE	2	HOSPITAL UNIVERSITARIO LA PAZ
3	HOSPITAL GENERAL UNIVERSITARIO GREGORIO MARAÑÓN	3	HOSPITAL UNIVERSITARIO 12 DE OCTUBRE	3	HOSPITAL UNIVERSITARIO LA PAZ	3	HOSPITAL UNIVERSITARIO 12 DE OCTUBRE
4	COMPLEJO HOSPITALARIO REGIONAL VIRGEN DEL ROCÍO	4	HOSPITAL GENERAL UNIVERSITARIO GREGORIO MARAÑÓN	4	HOSPITAL GENERAL UNIVERSITARIO GREGORIO MARAÑÓN	4	HOSPITAL UNIVERSITARI VALL D'HEBRÓN
5	HOSPITAL UNIVERSITARIO RAMÓN Y CAJAL	5	HOSPITAL UNIVERSITARI VALL D'HEBRÓN	5	HOSPITAL UNIVERSITARIO RAMÓN Y CAJAL	5	HOSPITAL UNIVERSITARI I POLITÈCNIC LA FE
6	HOSPITAL CLÍNICO SAN CARLOS	6	CLÍNICA UNIVERSIDAD DE NAVARRA	6	HOSPITAL UNIVERSITARI I POLITÈCNIC LA FE	6	HOSPITAL GENERAL UNIVERSITARIO GREGORIO MARAÑÓN
7	HOSPITAL UNIVERSITARI VALL D'HEBRÓN	7	COMPLEJO HOSPITALARIO REGIONAL VIRGEN DEL ROCÍO	7	HOSPITAL UNIVERSITARI VALL D'HEBRÓN	7	HOSPITAL UNIVERSITARIO FUNDACIÓN JIMÉNEZ DÍAZ
8	HOSPITAL UNIVERSITARIO 12 DE OCTUBRE	8	HOSPITAL CLÍNICO SAN CARLOS	8	HOSPITAL UNIVERSITARIO FUNDACIÓN JIMÉNEZ DÍAZ	8	COMPLEJO HOSPITALARIO REGIONAL VIRGEN DEL ROCÍO
9	HOSPITAL UNIVERSITARI I POLITÈCNIC LA FE	9	HOSPITAL UNIVERSITARI I POLITÈCNIC LA FE	9	COMPLEJO HOSPITALARIO REGIONAL VIRGEN DEL ROCÍO	9	HOSPITAL UNIVERSITARIO DE LA PRINCESA
10	HOSPITAL UNIVERSITARIO PUERTA DE HIERRO MAJADAHONDA	10	HOSPITAL UNIVERSITARIO FUNDACIÓN JIMÉNEZ DÍAZ	10	HOSPITAL UNIVERSITARI DE BELLVITGE	10	HOSPITAL UNIVERSITARIO RAMÓN Y CAJAL
11	CLÍNICA UNIVERSIDAD DE NAVARRA	11	HOSPITAL UNIVERSITARIO DE LA PRINCESA	11	HOSPITAL UNIVERSITARIO REINA SOFÍA DE CÓRDOBA	11	HOSPITAL UNIVERSITARIO PUERTA DE HIERRO MAJADAHONDA
12	HOSPITAL UNIVERSITARIO FUNDACIÓN JIMÉNEZ DÍAZ	12	COMPLEJO ASISTENCIAL UNIVERSITARIO DE SALAMANCA	12	FUNDACIÓ PUIGVERT	12	HOSPITAL UNIVERSITARI DE BELLVITGE
13	HOSPITAL DE LA SANTA CREU I SANT PAU	13	HOSPITAL UNIVERSITARIO REINA SOFÍA DE CÓRDOBA	13	CLÍNICA UNIVERSIDAD DE NAVARRA	13	HOSPITAL DE LA SANTA CREU I SANT PAU
14	COMPLEJO HOSPITALARIO REGIONAL DE MÁLAGA	14	HOSPITAL UNIVERSITARIO VIRGEN MACARENA	14	COMPLEJO HOSPITALARIO REGIONAL DE MÁLAGA	14	CLÍNICA UNIVERSIDAD DE NAVARRA
15	HOSPITAL CLÍNICO UNIVERSITARIO DE VALENCIA	15	HOSPITAL UNIVERSITARI DE BELLVITGE	15	HOSPITAL DEL MAR	15	HOSPITAL UNIVERSITARIO MARQUÉS DE VALDECILLA

NEUROLOGÍA		OBSTETRICIA Y GINECOLOGÍA		OPTALMOLOGÍA		ONCOLOGÍA MÉDICA	
1	HOSPITAL UNIVERSITARIO LA PAZ	1	HOSPITAL UNIVERSITARIO LA PAZ	1	CENTRO DE OPTALMOLOGÍA BARRAQUER	1	HOSPITAL UNIVERSITARIO VALL D'HEBRÓN
2	HOSPITAL CLÍNICA I PROVINCIAL DE BARCELONA	2	HOSPITAL CLÍNICA I PROVINCIAL DE BARCELONA	2	HOSPITAL UNIVERSITARIO RAMÓN Y CAJAL	2	HOSPITAL UNIVERSITARIO 12 DE OCTUBRE
3	HOSPITAL UNIVERSITARI VALL D'HEBRÓN	3	HOSPITAL UNIVERSITARIO 12 DE OCTUBRE	3	INSTITUTO DE MICROCIROLOGÍA OCULAR (IMO)	3	HOSPITAL UNIVERSITARIO LA PAZ
4	HOSPITAL UNIVERSITARIO 12 DE OCTUBRE	4	HOSPITAL UNIVERSITARI VALL D'HEBRÓN	4	HOSPITAL CLÍNICO SAN CARLOS	4	HOSPITAL GENERAL UNIVERSITARIO GREGORIO MARAÑÓN
5	HOSPITAL UNIVERSITARIO RAMÓN Y CAJAL	5	HOSPITAL GENERAL UNIVERSITARIO GREGORIO MARAÑÓN	5	INSTITUTO OPTALMOLÓGICO FERNÁNDEZ-VEGA OVIEDO	5	CLÍNICA UNIVERSIDAD DE NAVARRA
6	HOSPITAL CLÍNICO SAN CARLOS	6	HOSPITAL UNIVERSITARI I POLITÈCNIC LA FE	6	HOSPITAL UNIVERSITARIO LA PAZ	6	HOSPITAL CLÍNICA I PROVINCIAL DE BARCELONA
7	HOSPITAL GENERAL UNIVERSITARIO GREGORIO MARAÑÓN	7	HOSPITAL UNIVERSITARIO PUERTA DE HIERRO MAJADAHONDA	7	HOSPITAL UNIVERSITARI VALL D'HEBRÓN	7	HOSPITAL UNIVERSITARIO RAMÓN Y CAJAL
8	HOSPITAL DE LA SANTA CREU I SANT PAU	8	COMPLEJO HOSPITALARIO REGIONAL VIRGEN DEL ROCÍO	8	HOSPITAL UNIVERSITARIO 12 DE OCTUBRE	8	HOSPITAL CLÍNICO SAN CARLOS
9	HOSPITAL UNIVERSITARI I POLITÈCNIC LA FE	9	HOSPITAL UNIVERSITARIO SANITAS LA ZARZUELA	9	HOSPITAL GENERAL UNIVERSITARIO GREGORIO MARAÑÓN	9	COMPLEJO HOSPITALARIO REGIONAL VIRGEN DEL ROCÍO
10	COMPLEJO HOSPITALARIO REGIONAL VIRGEN DEL ROCÍO	10	CLÍNICA UNIVERSIDAD DE NAVARRA	10	HOSPITAL UNIVERSITARI DE BELLVITGE	10	INSTITUT CATALÀ D'ONCOLOGIA (ICO)
11	HOSPITAL UNIVERSITARIO DE LA PRINCESA	11	HOSPITAL UNIVERSITARIO FUNDACIÓN JIMÉNEZ DÍAZ	11	HOSPITAL CLÍNICA I PROVINCIAL DE BARCELONA	11	HOSPITAL HM UNIVERSITARIO MADRID SANCHINARRO/C.I.O CLARA CAMPAL
12	CLÍNICA UNIVERSIDAD DE NAVARRA	12	HOSPITAL UNIVERSITARIO SANITAS LA MORALEJA	12	HOSPITAL GALDAKAO - USANSOLO	12	HOSPITAL UNIVERSITARI I POLITÈCNIC LA FE
13	HOSPITAL CLÍNICO UNIVERSITARIO VIRGEN DE LA ARRIXACA	13	HOSPITAL CLÍNICO SAN CARLOS	13	HOSPITAL UNIVERSITARIO SANITAS LA ZARZUELA	13	HOSPITAL CLÍNICO UNIVERSITARIO DE VALENCIA
14	HOSPITAL UNIVERSITARI DE BELLVITGE	14	HOSPITAL UNIVERSITARIO HM MONTEPRÍNCIPE	14	HOSPITAL HM UNIVERSITARIO MADRID SANCHINARRO/C.I.O CLARA CAMPAL	14	HOSPITAL UNIVERSITARIO PUERTA DE HIERRO MAJADAHONDA
15	HOSPITAL UNIVERSITARIO FUNDACIÓN JIMÉNEZ DÍAZ	15	HOSPITAL UNIVERSITARI QUIRÓN DEXEUS	15	HOSPITAL UNIVERSITARIO HM MONTEPRÍNCIPE	15	HOSPITAL UNIVERSITARIO FUNDACIÓN JIMÉNEZ DÍAZ

OTORRINOLARINGOLOGÍA		PEDIATRÍA Y ÁREAS ESPECÍFICAS		PSIQUIATRÍA		REUMATOLOGÍA	
1	HOSPITAL UNIVERSITARIO LA PAZ	1	HOSPITAL INFANTIL UNIVERSITARIO NIÑO JESÚS DE MADRID	1	HOSPITAL GENERAL UNIVERSITARIO GREGORIO MARAÑÓN	1	HOSPITAL UNIVERSITARIO LA PAZ
2	HOSPITAL GENERAL UNIVERSITARIO GREGORIO MARAÑÓN	2	HOSPITAL UNIVERSITARIO LA PAZ	2	HOSPITAL CLÍNICA I PROVINCIAL DE BARCELONA	2	HOSPITAL CLÍNICA I PROVINCIAL DE BARCELONA
3	HOSPITAL UNIVERSITARI I POLITÈCNIC LA FE	3	HOSPITAL UNIVERSITARIO 12 DE OCTUBRE	3	HOSPITAL UNIVERSITARIO LA PAZ	3	HOSPITAL UNIVERSITARIO 12 DE OCTUBRE
4	HOSPITAL UNIVERSITARIO CENTRAL DE ASTURIAS	4	HOSPITAL UNIVERSITARI VALL D'HEBRÓN	4	HOSPITAL UNIVERSITARIO 12 DE OCTUBRE	4	HOSPITAL GENERAL UNIVERSITARIO GREGORIO MARAÑÓN
5	CLÍNICA UNIVERSIDAD DE NAVARRA	5	HOSPITAL GENERAL UNIVERSITARIO GREGORIO MARAÑÓN	5	HOSPITAL UNIVERSITARIO RAMÓN Y CAJAL	5	HOSPITAL UNIVERSITARIO RAMÓN Y CAJAL
6	HOSPITAL CLÍNICA I PROVINCIAL DE BARCELONA	6	HOSPITAL UNIVERSITARI I POLITÈCNIC LA FE	6	HOSPITAL UNIVERSITARI VALL D'HEBRÓN	6	HOSPITAL UNIVERSITARI VALL D'HEBRÓN
7	COMPLEJO HOSPITALARIO REGIONAL VIRGEN DEL ROCÍO	7	HOSPITAL SANT JOAN DE DÉU DE BARCELONA	7	CLÍNICA UNIVERSIDAD DE NAVARRA	7	COMPLEJO HOSPITALARIO REGIONAL VIRGEN DEL ROCÍO
8	HOSPITAL UNIVERSITARIO 12 DE OCTUBRE	8	COMPLEJO HOSPITALARIO REGIONAL VIRGEN DEL ROCÍO	8	HOSPITAL UNIVERSITARIO FUNDACIÓN JIMÉNEZ DÍAZ	8	HOSPITAL UNIVERSITARI I POLITÈCNIC LA FE
9	HOSPITAL UNIVERSITARIO RAMÓN Y CAJAL	9	HOSPITAL UNIVERSITARIO RAMÓN Y CAJAL	9	COMPLEJO HOSPITALARIO REGIONAL VIRGEN DEL ROCÍO	9	HOSPITAL CLÍNICO SAN CARLOS
10	HOSPITAL UNIVERSITARIO VIRGEN MACARENA	10	CLÍNICA UNIVERSIDAD DE NAVARRA	10	HOSPITAL CLÍNICO SAN CARLOS	10	HOSPITAL UNIVERSITARIO PUERTA DE HIERRO - MAJADAHONDA
11	HOSPITAL UNIVERSITARI VALL D'HEBRÓN	11	HOSPITAL UNIVERSITARIO SANITAS LA ZARZUELA	11	HOSPITAL UNIVERSITARI I POLITÈCNIC LA FE	11	HOSPITAL UNIVERSITARIO DE LA PRINCESA
12	HOSPITAL UNIVERSITARIO PUERTA DE HIERRO MAJADAHONDA	12	HOSPITAL UNIVERSITARIO SANITAS LA MORALEJA	12	HOSPITAL UNIVERSITARIO VIRGEN MACARENA	12	HOSPITAL UNIVERSITARI DE BELLVITGE
13	HOSPITAL UNIVERSITARIO QUIRÓN MADRID	13	HOSPITAL UNIVERSITARIO HM MONTEPRÍNCIPE	13	HOSPITAL UNIVERSITARIO VIRGEN MACARENA	13	HOSPITAL UNIVERSITARIO FUNDACIÓN JIMÉNEZ DÍAZ
14	HOSPITAL UNIVERSITARIO FUNDACIÓN JIMÉNEZ DÍAZ	14	HOSPITAL CLÍNICO UNIVERSITARIO VIRGEN DE LA ARRIXACA	14	HOSPITAL UNIVERSITARIO MARQUÉS DE VALDECILLA	14	HOSPITAL UNIVERSITARIO VIRGEN MACARENA
15	HOSPITAL QUIRÓN SALUD SAGRADO CORAZÓN	15	HOSPITAL UNIVERSITARIO PUERTA DE HIERRO MAJADAHONDA	15	COMPLEJO HOSPITALARIO REGIONAL DE MÁLAGA	15	HOSPITAL UNIVERSITARIO REINA SOFÍA DE CÓRDOBA

CIRUGÍA ORTOPÉDICA Y TRAUMATOLOGÍA		UROLOGÍA		HEMATOLOGÍA*		RADIODIAGNÓSTICO*	
1	HOSPITAL UNIVERSITARIO LA PAZ	1	HOSPITAL UNIVERSITARIO LA PAZ	1	HOSPITAL CLÍNICA I PROVINCIAL DE BARCELONA	1	HOSPITAL GENERAL UNIVERSITARIO GREGORIO MARAÑÓN
2	HOSPITAL UNIVERSITARI VALL D'HEBRÓN	2	HOSPITAL CLÍNICA I PROVINCIAL DE BARCELONA	2	HOSPITAL UNIVERSITARI I POLITÈCNIC LA FE	2	HOSPITAL CLÍNICA I PROVINCIAL DE BARCELONA
3	HOSPITAL GENERAL UNIVERSITARIO GREGORIO MARAÑÓN	3	FUNDACIÓ PUIGVERT	3	COMPLEJO ASISTENCIAL UNIVERSITARIO DE SALAMANCA	3	HOSPITAL UNIVERSITARI I POLITÈCNIC LA FE
4	HOSPITAL UNIVERSITARIO 12 DE OCTUBRE	4	HOSPITAL GENERAL UNIVERSITARIO GREGORIO MARAÑÓN	4	HOSPITAL UNIVERSITARIO LA PAZ	4	HOSPITAL UNIVERSITARIO LA PAZ
5	HOSPITAL CLÍNICA I PROVINCIAL DE BARCELONA	5	HOSPITAL UNIVERSITARIO RAMÓN Y CAJAL	5	HOSPITAL UNIVERSITARI VALL D'HEBRÓN	5	HOSPITAL UNIVERSITARIO 12 DE OCTUBRE
6	COMPLEJO HOSPITALARIO REGIONAL VIRGEN DEL ROCÍO	6	HOSPITAL UNIVERSITARI I POLITÈCNIC LA FE	6	HOSPITAL UNIVERSITARIO 12 DE OCTUBRE	6	CLÍNICA UNIVERSIDAD DE NAVARRA
7	HOSPITAL UNIVERSITARI I POLITÈCNIC LA FE	7	HOSPITAL UNIVERSITARIO 12 DE OCTUBRE	7	HOSPITAL GENERAL UNIVERSITARIO GREGORIO MARAÑÓN	7	HOSPITAL UNIVERSITARIO DOCTOR PESET
8	HOSPITAL UNIVERSITARIO RAMÓN Y CAJAL	8	COMPLEJO HOSPITALARIO REGIONAL VIRGEN DEL ROCÍO	8	HOSPITAL UNIVERSITARIO DE LA PRINCESA	8	HOSPITAL UNIVERSITARI VALL D'HEBRÓN
9	CLÍNICA CENTRO	9	HOSPITAL UNIVERSITARIO FUNDACIÓN JIMÉNEZ DÍAZ	9	HOSPITAL UNIVERSITARIO RAMÓN Y CAJAL	9	HOSPITAL POVISA
10	CLÍNICA UNIVERSIDAD DE NAVARRA	10	HOSPITAL UNIVERSITARI VALL D'HEBRÓN	10	CLÍNICA UNIVERSIDAD DE NAVARRA	10	HOSPITAL UNIVERSITARIO MARQUÉS DE VALDECILLA
11	HOSPITAL UNIVERSITARIO FUNDACIÓN JIMÉNEZ DÍAZ	11	HOSPITAL UNIVERSITARIO PUERTA DE HIERRO MAJADAHONDA	11	HOSPITAL UNIVERSITARIO MARQUÉS DE VALDECILLA	11	COMPLEJO HOSPITALARIO UNIVERSITARIO DE ALBACETE
12	HOSPITAL CLÍNICO UNIVERSITARIO VIRGEN DE LA ARRIXACA	12	HOSPITAL CLÍNICO SAN CARLOS	12	COMPLEJO HOSPITALARIO REGIONAL VIRGEN DEL ROCÍO	12	HOSPITAL QUIRÓN SALUD SAGRADO CORAZÓN
13	HOSPITAL CLÍNICO SAN CARLOS	13	CLÍNICA UNIVERSIDAD DE NAVARRA	13	HOSPITAL UNIVERSITARIO PUERTA DE HIERRO MAJADAHONDA	13	HOSPITAL CLÍNICO SAN CARLOS
14	HOSPITAL UNIVERSITARIO PUERTA DE HIERRO MAJADAHONDA	14	HOSPITAL UNIVERSITARIO SANITAS LA MORALEJA	14	HOSPITAL DEL MAR	14	CENTRO MÉDICO TEKNON - HOSPITAL QUIRÓN TEKNON
15	HOSPITAL UNIVERSITARIO QUIRÓN MADRID	15	HOSPITAL UNIVERSITARIO SANITAS LA ZARZUELA	15	INSTITUT CATALÀ D'ONCOLOGIA (ICO)	15	HOSPITAL HM UNIVERSITARIO MADRID SANCHINARRO/C.I.O CLARA CAMPAL

CIRUGÍA ORAL Y MAXILOFACIAL*		FARMACIA HOSPITALARIA*	
1	HOSPITAL UNIVERSITARIO LA PAZ	1	HOSPITAL GENERAL UNIVERSITARIO GREGORIO MARAÑÓN
2	HOSPITAL UNIVERSITARIO 12 DE OCTUBRE	2	HOSPITAL UNIVERSITARI I POLITÈCNIC LA FE
3	HOSPITAL UNIVERSITARIO RAMÓN Y CAJAL	3	HOSPITAL UNIVERSITARIO LA PAZ
4	HOSPITAL UNIVERSITARI VALL D'HEBRÓN	4	HOSPITAL CLÍNICA I PROVINCIAL DE BARCELONA
5	CENTRO MÉDICO TEKNON - HOSPITAL QUIRÓN TEKNON	5	HOSPITAL UNIVERSITARI VALL D'HEBRÓN
6	HOSPITAL GENERAL UNIVERSITARIO GREGORIO MARAÑÓN	6	HOSPITAL UNIVERSITARI SON ESPASES
7	COMPLEJO HOSPITALARIO REGIONAL VIRGEN DEL ROCÍO	7	COMPLEJO HOSPITALARIO REGIONAL VIRGEN DEL ROCÍO
8	HOSPITAL UNIVERSITARI DE BELLVITGE	8	COMPLEJO HOSPITALARIO UNIVERSITARIO DE SANTIAGO
9	HOSPITAL CLÍNICA I PROVINCIAL DE BARCELONA	9	HOSPITAL DE LA SANTA CREU I SANT PAU
10	HOSPITAL UNIVERSITARIO REINA SOFÍA DE CÓRDOBA	10	COMPLEJO HOSPITALARIO UNIVERSITARIO A CORUÑA
11	COMPLEJO HOSPITALARIO UNIVERSITARIO A CORUÑA	11	CLÍNICA UNIVERSIDAD DE NAVARRA
12	HOSPITAL UNIVERSITARIO QUIRÓN MADRID	12	FUNDACIÓ ONKOLOGIKOA FUNDACIÓ DE DONOSTIA
13	HOSPITAL UNIVERSITARIO CENTRAL DE ASTURIAS	13	HOSPITAL UNIVERSITARIO 12 DE OCTUBRE
14	HOSPITAL UNIVERSITARI SON ESPASES	14	HOSPITAL CLÍNICO SAN CARLOS
15	HOSPITAL UNIVERSITARIO DE LA PRINCESA	15	HOSPITAL UNIVERSITARIO VIRGEN DE VALME

*Novedad 2017