

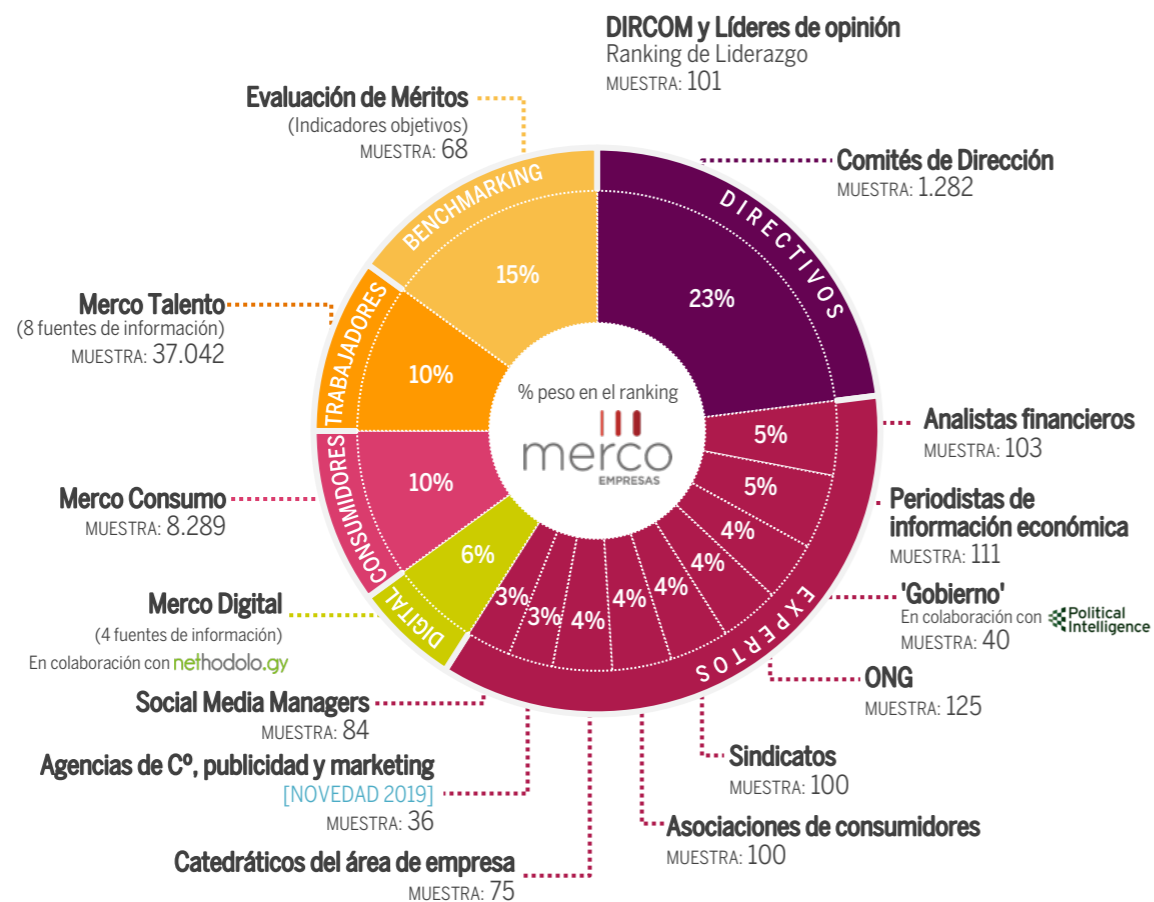
LA METODOLOGÍA DE EVALUACIÓN REPUTACIONAL MÁS COMPLETA DEL MUNDO

6 evaluaciones

25 fuentes de información

47.556 encuestados

El seguimiento de la metodología establecida por Merco para la elaboración del ranking de empresas con mejor reputación en España ha sido objeto de revisión independiente por parte de KPMG.



TRANSPARENCIA, INDEPENDENCIA Y RIGOR DE MERCO

10 VALORES DIFERENCIALES

1. ¿QUÉ ES MERCO?

El monitor corporativo de referencia en Iberoamérica que viene evaluando la reputación de las empresas desde el año 1999.

2. ¿QUIÉN ESTÁ DETRÁS DE MERCO?

Un monitor con el aval y el rigor de una empresa de estudios de mercado: Análisis e Investigación (Sociedad profesional).

3. ¿CUÁNTO CUESTA PARTICIPAR?

Un monitor abierto y gratuito donde la participación depende exclusivamente del reconocimiento obtenido.

4. ¿QUÉ SE EVALÚA?

Una evaluación global que integra la percepción y valoración de 25 fuentes de información (47.556 encuestas) con la realidad de los méritos reputacionales.

5. ¿QUÉ GARANTÍAS TIENE EL PROCESO?

El estudio y el ranking son realizados por Análisis e Investigación, de acuerdo a la Norma ISO 20252 y al código de conducta ICC/ESOMAR.

6. ¿QUÉ CONTROLES EXTERNOS HAY?

El único monitor de reputación verificado en el mundo. El seguimiento de la metodología establecida por Merco para la elaboración del ranking ha sido objeto de revisión independiente por parte de KPMG.

7. ¿LA METODOLOGÍA ES TOTALMENTE TRANSPARENTE?

La metodología de Merco Empresas es pública y accesible en la web www.merco.info.

8. ¿QUÉ INGRESOS TIENE MERCO?

El monitor se financia exclusivamente con la venta de informes confidenciales. El número de informes vendidos determina el beneficio o la pérdida.

9. ¿CUÁL ES EL CONTENIDO DE LOS INFORMES?

Los informes recogen y analizan comparativamente las valoraciones de los diferentes stakeholders con el objetivo de realizar un diagnóstico reputacional global de cada empresa.

10. ¿EL MONITOR ES UN INSTRUMENTO PARA OTROS FINES?

Merco no hace consultoría, lo que supone un aval fundamental de su independencia.



LOS LÍDERES CON MEJOR REPUTACIÓN

18 - 19	NOMBRE EMPRESA	PUNTOS
02 - 01	JUAN ROIG MERCADONA	10.000
01 - 02	PABLO ISLA INDITEX	9.409
03 - 03	ANA PATRICIA BOTÍN SANTANDER	8.382
04 - 04	AMANCIO ORTEGA INDITEX	8.113
07 - 05	JOSÉ MARÍA ÁLVAREZ-PALLETE TELEFÓNICA	7.099
10 - 06	IGNACIO SÁNCHEZ GALÁN IBERDROLA	6.613
06 - 07	ISIDRE FAINÉ CASAS FUNDACIÓN BANCARIA LA CAIXA	6.271
08 - 08	ANTONIO BRUFAU REPSOL	6.240
09 - 09	JOSÉ IGNACIO GOIRIGOLZARRI BANKIA	6.015
11 - 10	MARÍA DOLORES DANCAUSA BANKINTER	5.935
14 - 11	FUENCISLA CLEMARES GOOGLE	5.825
19 - 12	BELÉN FRAU IKEA	5.792
15 - 13	JOSU JON IMAZ REPSOL	5.717
24 - 14	GONZALO GORTÁZAR CAIXABANK	5.682
17 - 15	ANTONIO HUERTAS MAPFRE	5.674
22 - 16	KORO CASTELLANO AMAZON	5.661
13 - 17	FLORENTINO PÉREZ GRUPO ACS	5.612
18 - 18	MIGUEL CARBALLEDA GRUPO SOCIAL ONCE	5.600
39 - 19	SOL DAURELLA COCA-COLA EUROPEAN PARTNERS	5.598
30 - 20	PILAR LÓPEZ ÁLVAREZ MICROSOFT	5.591
23 - 21	JOSÉ MANUEL ENTRECANALES ACCIONA	5.496
21 - 22	ANTONIO GARRIGUES WALKER GARRIGUES	5.372
26 - 23	MARÍA GARAÑA GOOGLE	5.324
16 - 24	JOSEP OLIU CREUS BANCO SABADELL	5.319
25 - 25	IGNACIO GARRALDA MUTUA MADRILEÑA	5.238
29 - 26	GABRIEL ESCARRER JAUME MELIÁ HOTELS INTERNATIONAL	5.188
52 - 27	ALBERTO RODRÍGUEZ TOQUERO MAHOU SAN MIGUEL	5.075
28 - 28	JORDI GUAL CAIXABANK	5.060
-- - 29	PETRA AXDORFF IKEA	5.026
35 - 30	CARLOS TORRES VILA BBVA	4.976
36 - 31	TOMÁS PASCUAL GÓMEZ-CUÉTARA CALIDAD PASCUAL	4.959
32 - 32	FRANCISCO REYNÉS NATURGY	4.918
40 - 33	LUIS GALLEGO IBERIA	4.909
61 - 34	MARTA MARTÍNEZ ALONSO IBM	4.883
33 - 35	JOSEP LLUÍS BONET FREIXENET	4.853
42 - 36	ANTONIO CATALÁN AC HOTELS BY MARRIOTT	4.837
54 - 37	JUAN PEDRO MORENO ACCENTURE	4.827
37 - 38	RAFAEL DEL PINO CALVO-SOTELO FERROVIAL	4.797
81 - 39	LUCA DE MEO SEAT	4.762
31 - 40	MARÍA FANJUL INDITEX	4.749
43 - 41	ALMUDENA ROMÁN ING BANK	4.711
-- - 42	ÁNGELES SANTAMARÍA IBERDROLA	4.689
51 - 43	JESÚS ENCINAR IDEALISTA	4.680
44 - 44	FRANCISCO RIBERAS CORPORACIÓN GESTAMP	4.666
34 - 45	ISAK ANDIC MANGO	4.663
48 - 46	DIEGO DEL ALCÁZAR INSTITUTO DE EMPRESA	4.635
66 - 47	JOSEP SANTACREU DKV SEGUROS	4.623
79 - 48	ESTHER KOPLWITZ FCC	4.617
80 - 49	FERNANDO ABRIL-MARTORELL INDRA	4.605
41 - 50	CÉSAR ALIERTA FUNDACIÓN TELEFÓNICA	4.597
68 - 51	JUAN JOSÉ HIDALGO GLOBALIA	4.595
70 - 52	HELENA REVOREDO PROSEGUR	4.583
-- - 53	SARAH HARMON LINKEDIN	4.578
75 - 54	JOSÉ CREUHERAS GRUPO PLANETA	4.576
-- - 55	HELENA HERRERO HEWLETT PACKARD	4.567
5 - 56	FRANCISCO GONZÁLEZ EX BBVA*	4.543
57 - 57	LUIS MAROTO AMADEUS	4.535
58 - 58	JOSÉ LLADO TÉCNICAS REUNIDAS	4.521
49 - 59	JUAN MANUEL GONZÁLEZ SERNA CEREALTO SIRO FOODS	4.495
55 - 60	PLÁCIDO ARANGO GRUPO VIPS	4.489
-- - 61	RAMÓN ARAGONÉS NH HOTEL GROUP	4.479
47 - 62	VÍCTOR GRIFOLS GRIFOLS	4.477
87 - 63	IRENE CANO FACEBOOK	4.427
62 - 64	JORGE COSMEN ALSA	4.424
71 - 65	IGNACIO SÁNCHEZ VILLARES LEROY MERLIN	4.414
-- - 66	TOMÁS FUERTES GRUPO FUERTES	4.407
59 - 67	EDUARDO GÓMEZ MARTÍN ESIC	4.399
69 - 68	FERNANDO RUIZ DELOITTE	4.370
56 - 69	IÑAKI EREÑO SANITAS	4.355
64 - 70	IÑIGO UCÍN CORPORACIÓN MONDRAGÓN	4.343
63 - 71	JESÚS ACEBILLO NOVARTIS	4.329
98 - 72	SANTIAGO IÑIGUEZ INSTITUTO DE EMPRESA	4.313
91 - 73	PATRICIA ABRIL SÁNCHEZ MCDONALD'S	4.312
83 - 74	JUAN MIGUEL VILLAR MIR GRUPO VILLAR MIR	4.311
-- - 75	JESÚS NUÑO DE LA ROSA EL CORTE INGLÉS	4.293
-- - 76	IGNACIO GONZÁLEZ PESCANOVA	4.290
65 - 77	MANUEL PIZARRO EL CORTE INGLÉS	4.289
88 - 78	FERRAN ADRIÀ EL BULLI FOUNDATION	4.287
85 - 79	GONZALO SÁNCHEZ PWC	4.278
99 - 80	THOMAS MEYER DESIGUAL	4.268
-- - 81	JAVIER SOLANS P&G (PROCTER AND GAMBLE)	4.259
74 - 82	ENRIQUE SÁNCHEZ ADECCO	4.243
90 - 83	JOSÉ LUIS LÓPEZ DE SILANES CLH	4.229
96 - 84	ÁNGEL SIMÓN SUEZ ESPAÑA	4.211
76 - 85	BORJA PRADO EULATE ENDESA	4.183
86 - 86	CRISTÓBAL COLÓN PALASÍ LA FAGEDA	4.165
95 - 87	ISMAEL CLEMENTE MERLIN PROPERTIES	4.102
73 - 88	JAIME GARCÍA LEGAZ DIA	3.993
78 - 89	MIKEL GARCÍA-PRÍETO TRIODOS BANK	3.971
-- - 90	IGNACIO RIVERA CORPORACIÓN HIJOS DE RIVERA	3.907
93 - 91	JUDITH VIADER FRIT RAVICH	3.834
-- - 92	JAUME ALSINA I CALVET BONÀREA	3.831
92 - 93	CARLOTA PI AMOROS HOLALUZ	3.809
53 - 94	EUGENIA BIETO ESADE	3.090
72 - 95	MARÍA DEL MAR RAVENTÓS EX CODORNIU*	3.069
97 - 96	JUAN ALFARO RENFE	3.061
-- - 97	JUAN DE ANTONIO RUBIO CABIFY	3.008
-- - 98	JAVIER GOYENECHÉ ECOALF	3.006
-- - 99	TOLGA ÖNCÜ IKEA	3.003
-- - 100	FRANZ HEUKAMP IESE	3.000

El seguimiento de la metodología establecida por Merco para la elaboración del ranking de empresas con mejor reputación ha sido objeto de revisión independiente por parte de KPMG. Por esta razón, KPMG no hace pública la posición de su presidente Hilario Albarracín en la presente clasificación. La metodología seguida para elaborar Merco Empresas España se encuentra disponible en la página web: www.merco.info

*Ejecutivos que en el momento de presentación de resultados ya no se encuentran vinculados a la compañía.

EMPRESAS CON MEJOR REPUTACIÓN POR SECTORES

SECTORES	2018 - 19	SECTORES	2018 - 19
ABOGADOS		ENERGÍA, GAS Y AGUA	
Garrigues	1	Iberdrola	1
Cuatrecasas	2	Naturgy	2
ALIMENTACIÓN		Red Eléctrica de España	3
Nestlé	1	Endesa	4
Danone	2	Holaluz	5
Calidad Pascual	3	Enagás	6
Campofrío	4	EDP	7
Mapfre	5	Grupo Disa	8
Mutua Madrileña	6	ETT Y SERVICIO RRHH	
AXA	7	Adecco	1
Línea Directa	8	Randstad	2
Santitas Seguros	9	Manpower	3
Santalucía Seguros	10	FARMACÉUTICO	
Catalana Occidente	11	Novartis	1
R&G	12	Bayer	2
ASISTENCIA SANITARIA		Grifols	3
Sanitas	1	Roche	4
DKV Seguros	2	Pfizer	5
Clinica Universidad de Navarra	3	Johnson and Johnson	6
Grupo Quirónsalud	4	Almirall	7
IVI	5	Lilly	8
Dantix	6	GlaxoSmithKline (GSK)	9
AUDITORIA*		FORMACIÓN	
Deloitte	1	Instituto de Empresa	1
PWC	2	EAE Business School	2
EY (Ernst & Young)	3	ESIC Business and Marketing School	3
AUTOMOCIÓN		ESADE	4
Seat	1	IESE	5
Mercedes-Benz	2	Universidad de Navarra	6
Toyota	3	HOSTELERÍA Y TURISMO	
BMW	4	Meliá Hotels International	1
Grupo Volkswagen	5	NH Hotel Group	2
Tesla	6	Barceló Hotel Group	3
Renault	7	Grupo Vips	4
Grupo Ford	8	Telepizza	5
OJE Automotive	9	Globalia	6
PSA Peugeot Citroën	10	Riu Hotels And Resorts	7
BANCA		McDonald's	8
Santander	1	INDUSTRIAL	
Caixabank	2	Airbus Group	1
BBVA	3	Corporación Gestamp	2
Banco Sabadell	4	3M	3
Bankinter	5	Roca	4
Bankia	6	Michelin	5
ING Bank	7	Grupo Antolin	6
Triodos Bank	8	Porcelanosa	7
Kutxabank	9	Taigo	8
Banca March	10	Técnicas Reunidas	9
BEBIDAS		Acerinox	10
Coca-Cola	1	CAF	11
Mahou San Miguel	2	Saica	12
Heineken	3	Grupo Thyssenkrupp	13
Damm	4	Elector	14
Corporación Hijos de Rivera	5	ArcelorMittal	15
CONSULTORIA		DowDuPont	16
Accenture	1	INFORMÁTICA Y SOFTWARE	
Indra	2	Microsoft	1
McKinsey	3	IBM	2
Everis	4	Amadeus	3
LLYC (Llorente y Cuenca)	5	Hewlett Packard	4
DISTRIBUCIÓN ESPECIALIZADA		Cisco Systems	5
Decathlon	1	Atos Origin	6
Imaginanium	2	INFRAESTRUCTURAS, SERVICIOS Y CONSTRUCCIÓN	
DISTRIBUCIÓN GENERALISTA		Aena	1
Mercadona	1	Acciona	2
El Corte Inglés	2	Ferrovial	3
Amazon	3	Grupo ACS	4
Carrefour	4	Abertis	5
Eroski	5	Adif	6
Lidl	6	Sacyr	7
Grupo Auchan	7	Navantia	8
Consum	8	MEDIOS DE COMUNICACIÓN	
BonÀrea	9	Grupo Planeta	1
Ahorramás	10	Grupo Prisa	2
DISTRIBUCIÓN MODA		Comodé Nast	3
Inditex	1	OCIO Y ENTRETENIMIENTO	
Nike	2	Netflix	1
Mango	3	ONG, FUNDACIONES Y ASOCIACIONES	
Adidas	4	Grupo Social Once	1
Bimba y Lola	5	PETROLERAS	
LVMH	6	Repsol	1
Camper	7	Cepsa	2
Desigual	8	CLH	3
Grupo Cortefiel	9	SERVICIOS INTERNET	
H&M	10	Google	1
Chanel	11	Facebook	2
Primark	12	TECNOLÓGICO/INDUSTRIAL	
DISTRIBUCIÓN Y EQUIPAMIENTO PARA EL HOGAR		Siemens	1
Ikea	1	General Electric	2
Leroy Merlin	2	Corporación Mondragón	3
DROGUERÍA Y PERFUMERÍA		Abengoa	4
L'Oréal	1	TELECOMUNICACIONES	
P&G (Procter and Gamble)	2	Telefónica	1
Unilever	3	Vodafone	2
Grupo Puig	4	Orange	3
ELECTRÓNICA CONSUMO/HOGAR		Más Movil Telecom	4
Apple	1	Euskaltel	5
Samsung	2	Celnex	6
Huawei Technologies	3	TRANSPORTE DE MERCANCÍAS	
BSH Electrodomésticos/Balay	4	Correos	1
Sony	5	DHL	2
LG	6	Seur	3
BQ	7	TRANSPORTE DE VIAJEROS	
		Renfe	1
		Alsa	2
		IAG	3
		Cabify	4
		Metro de Madrid	5
		Balearia	6
		EMT	7



El seguimiento de la metodología establecida por Merco para la elaboración del ranking de empresas con mejor reputación ha sido objeto de revisión independiente por parte de KPMG. Por esta razón, KPMG no hace pública su posición en la presente clasificación. La metodología seguida para elaborar Merco Empresas España se encuentra disponible en la página web: www.merco.info



LAS EMPRESAS CON MEJOR REPUTACIÓN

Posición en ranking	NOMBRE	Nº de puntos	Logo	Posición en ranking del año anterior
1	INDITEX	10.000		1
2	MERCADONA	9.640		2
3	REPSOL	8.584		5
4	SANTANDER	8.018		3
5	TELEFÓNICA	8.002		6
6	CAIXABANK	7.997		7
7	GRUPO SOCIAL ONCE	7.951		8
8	MAPFRE	7.949		9
9	IKEA	7.936		12
10	BBVA	7.929		4
11	IBERDROLA	7.857		10
12	COCA-COLA	7.816		20
13	MAHOU SAN MIGUEL	7.772		15
14	NESTLÉ	7.631		14
15	MUTUA MADRILEÑA	7.558		11
16	DANONE	7.464		16
17	GOOGLE	7.381		13
18	CALIDAD PASCUAL	7.378		24
19	MELIÁ HOTELS INTERNATIONAL	7.336		19
20	LEROY MERLIN	7.216		21
21	EL CORTE INGLÉS	7.124		17
22	HEINEKEN	7.090		18
23	APPLE	7.070		23
24	AMAZON	6.897		25
25	NATURGY	6.890		22
26	L'ORÉAL	6.861		27
27	SANITAS	6.830		28
28	BANCO SABADELL	6.826		26
29	NH HOTEL GROUP	6.825		29
30	CAMPOFRÍO	6.798		32
31	SIEMENS	6.776		42
32	SAMSUNG	6.721		37
33	DAMM	6.615		49
34	RENFE	6.601		31
35	MICROSOFT	6.568		34
36	BANKINTER	6.565		30
37	P&G (PROCTER AND GAMBLE)	6.491		36
38	SEAT	6.462		--
39	DECATHLON	6.395		44
40	AENA	6.377		35
41	ALSA	6.373		41
42	ACCIONA	6.356		33
43	AXA	6.294		39
44	MERCEDES-BENZ	6.211		48
45	DKV SEGUROS	6.126		60
46	LÍNEA DIRECTA	6.002		43
47	ACCENTURE	5.973		58
48	BANKIA	5.966		45
49	CARREFOUR	5.950		53
50	TOYOTA	5.949		38
51	CLÍNICA UNIVERSIDAD DE NAVARRA	5.944		--
52	RED ELÉCTRICA DE ESPAÑA	5.897		50
53	DELOITTE	5.889		68
54	GRUPO QUIRÓNSALUD	5.855		98
55	BMW	5.842		56
56	NETFLIX	5.827		--
57	CEPSA	5.824		40
58	INSTITUTO DE EMPRESA	5.817		59
59	EROSKI	5.795		67
60	IBM	5.764		71
61	UNILEVER	5.741		66
62	NOVARTIS	5.740		55
63	EAE BUSINESS SCHOOL	5.681		61
64	ESIC BUSINESS AND MARKETING SCHOOL	5.624		62
65	ING BANK	5.617		64
66	GARRIGUES	5.573		54
67	FERROVIAL	5.554		88
68	IAG	5.454		47
69	ESADE	5.452		82
70	PWC	5.430		77
71	NIKE	5.416		74
72	CAPSA	5.352		57
73	TRIODOS BANK	5.350		69
74	REALE SEGUROS	5.334		75
75	GRUPO VOLKSWAGEN	5.323		7