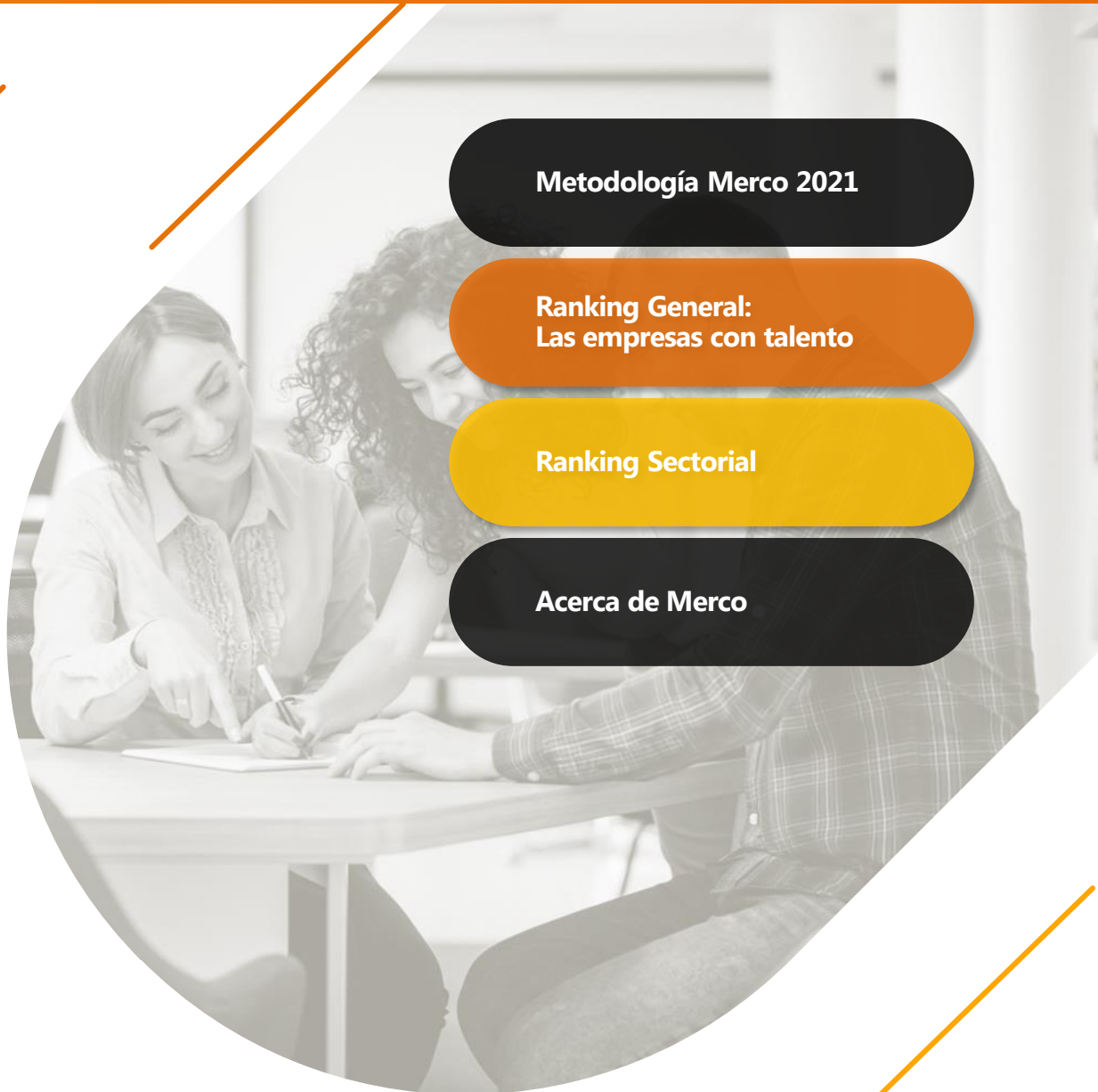




merco
TALENTO
COLOMBIA
2021 | 12ª Edición

21 años contribuyendo a la reputación
y al talento de las empresas

Si desea conocer la metodología Merco puede ir a
www.merco.info a partir de su publicación en prensa.



Metodología Merco 2021

Ranking General:
Las empresas con talento

Ranking Sectorial

Acerca de Merco

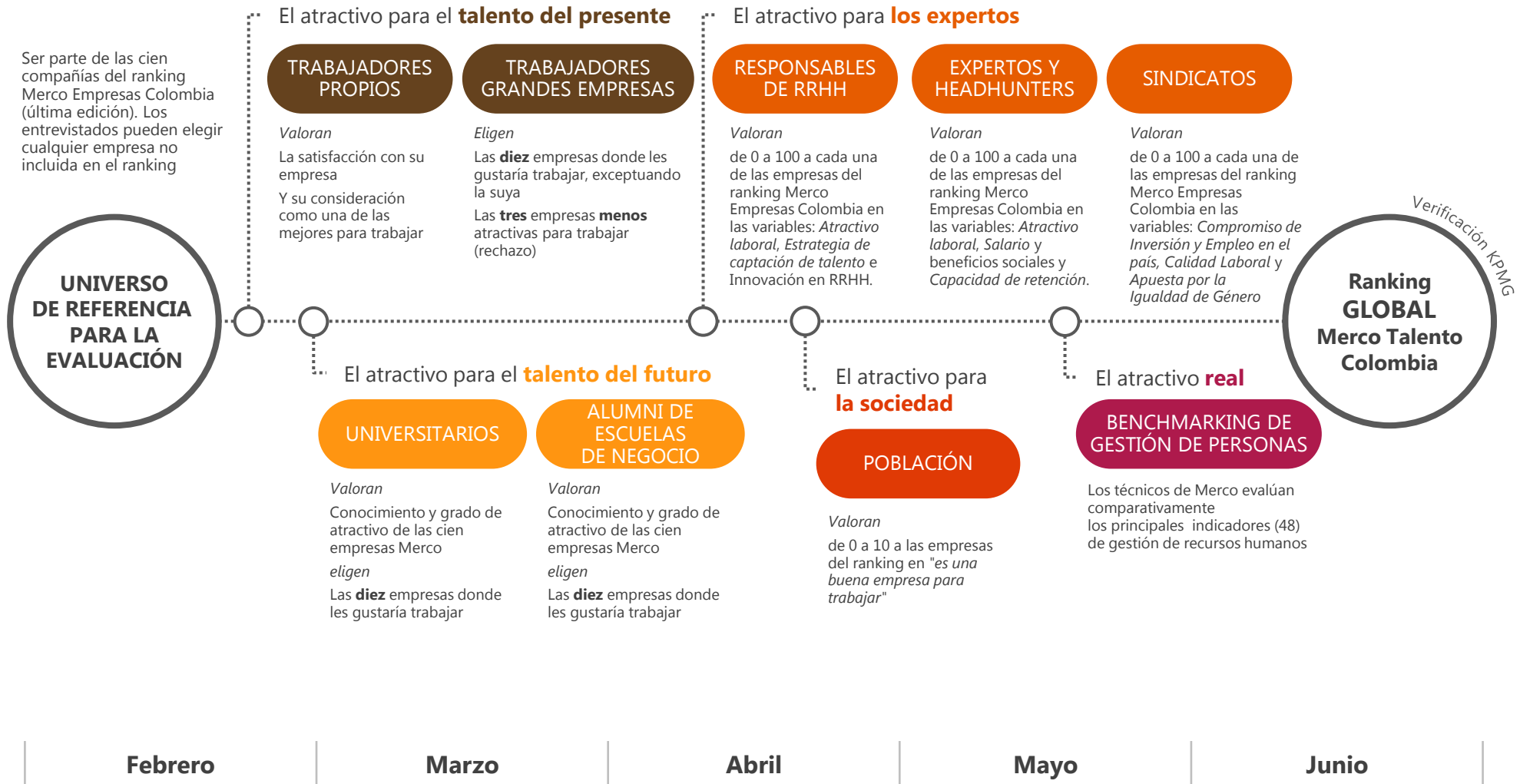
Proceso de elaboración del ranking

Metodología Merco 2021

Ranking General >

Ranking Sectorial >

Acerca de Merco >



Evaluaciones y muestras 12ª edición

Metodología Merco 2021

Ranking General >

Ranking Sectorial >

Acerca de Merco >

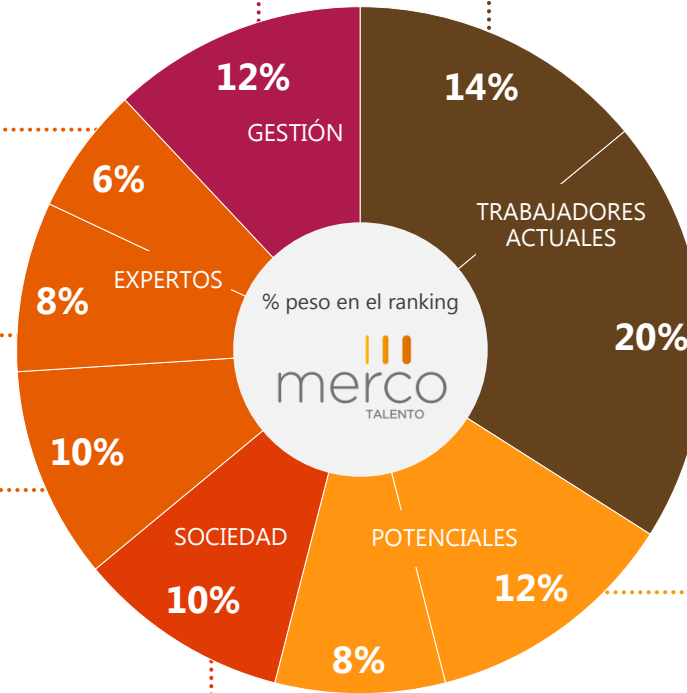
Benchmarking de gestión de personas
MUESTRA: 79

Sindicatos
MUESTRA: 81

Expertos y headhunters
MUESTRA: 52

Responsables de RRHH
MUESTRA: 194

Población general
MUESTRA: 1.208



Trabajadores propios
Los trabajadores de mi empresa

MUESTRA:
57.834

Trabajadores de las 100 empresas Merco

Universitarios
MUESTRA: 8.405

Alumni de escuelas de negocio
MUESTRA: 955

Ranking General de Empresas con Talento 2021

Metodología Merco 2021 >

Ranking General

Ranking Sectorial >

Acerca de Merco >

Ranking 2020	Ranking 2021	Empresa	Puntuación
1°	1°	BANCOLOMBIA	10.000
2°	2°	GRUPO NUTRESA	9.782
4°	3°	ECOPETROL	9.495
3°	4°	ALPINA	9.097
6°	5°	BAVARIA	8.887
5°	6°	GRUPO EPM	8.645
7°	7°	SURA	8.576
8°	8°	NESTLÉ	8.142
10°	9°	UNIVERSIDAD NACIONAL DE COLOMBIA	7.976
14°	10°	DAVIVIENDA	7.947
13°	11°	PONTIFICIA UNIVERSIDAD JAVERIANA	7.895
11°	12°	JOHNSON & JOHNSON	7.878
9°	13°	CEMENTOS ARGOS	7.868
21°	14°	PEPSICO	7.468
12°	15°	CREPES & WAFFLES	7.456
15°	16°	COLOMBINA	7.415
20°	17°	CEMEX	7.369
17°	18°	POSTOBÓN	7.264
23°	19°	FUNDACIÓN CARDIOINFANTIL	7.252
18°	20°	ALQUERÍA	7.225
28°	21°	COLANTA	7.202
26°	22°	UNIVERSIDAD DE LA SABANA	7.189
16°	23°	ORGANIZACIÓN CORONA	7.154
33°	24°	HOMECENTER-SODIMAC	7.143
22°	25°	COMPENSAR	7.095

Las puntuaciones obtenidas se trasladan a una escala 3.000 (para la empresa que ocupe el puesto 100) – **10.000** (para la empresa con mejor puntuación)

El seguimiento de la metodología establecida por Merco para la elaboración del ranking de las empresas con talento en Colombia ha sido objeto de revisión independiente por parte de KPMG. La metodología seguida para elaborar Merco Talento Colombia se encuentra disponible en la página web: www.merco.info

Ranking General de Empresas con Talento 2021

Metodología Merco 2021 >

Ranking General

Ranking Sectorial >

Acerca de Merco >

Ranking 2020	Ranking 2021	Empresa	Puntuación
56°	26°	ISA	7.087
48°	27°	COCA-COLA FEMSA	7.068
25°	28°	UNIVERSIDAD DEL ROSARIO	7.049
27°	29°	GRUPO ÉXITO	7.041
64°	30°	PROCAFECOL (JUAN VALDEZ)	6.955
30°	31°	INDUSTRIAS HACEB	6.948
24°	32°	CELSIA	6.900
70°	33°	GRUPO FAMILIA	6.883
31°	34°	TERPEL	6.858
35°	35°	ENEL CODENSA-EMGESA	6.849
52°	36°	UNIVERSIDAD DE LOS ANDES	6.845
32°	37°	BBVA	6.820
47°	38°	UNIVERSIDAD CES	6.818
40°	39°	COMFAMA	6.800
19°	40°	METRO DE MEDELLÍN	6.799
71°	41°	HOSPITAL PABLO TOBÓN URIBE	6.777
42°	42°	KERALTY / ORGANIZACIÓN SANITAS	6.774
45°	43°	BANCO DE BOGOTÁ	6.764
34°	44°	PROTECCIÓN	6.758
69°	45°	AVIANCA	6.700
36°	46°	UNIVERSIDAD EXTERNADO DE COLOMBIA	6.687
38°	47°	IBM	6.671
43°	48°	SCOTIABANK COLPATRIA	6.634
29°	49°	UNIVERSIDAD EAFIT	6.629
81°	50°	PROMIGAS	6.624

Las puntuaciones obtenidas se trasladan a una escala 3.000 (para la empresa que ocupe el puesto 100) – **10.000** (para la empresa con mejor puntuación)

El seguimiento de la metodología establecida por Merco para la elaboración del ranking de las empresas con talento en Colombia ha sido objeto de revisión independiente por parte de KPMG. La metodología seguida para elaborar Merco Talento Colombia se encuentra disponible en la página web: www.merco.info

Ranking General de Empresas con Talento 2021

Metodología Merco 2021 >

Ranking General

Ranking Sectorial >

Acerca de Merco >

Ranking 2020	Ranking 2021	Empresa	Puntuación
39°	51°	CAFAM	6.588
49°	52°	CERREJÓN	6.578
46°	53°	MOVISTAR	6.569
53°	54°	CLARO	6.568
73°	55°	BELCORP	6.561
41°	56°	COLSUBSIDIO	6.560
51°	57°	TIGO	6.442
75°	58°	HOSPITAL SAN VICENTE FUNDACIÓN	6.400
50°	59°	COMERCIALIZADORA ARTURO CALLE	6.239
62°	60°	FALABELLA	6.018
99°	61°	AVON	5.976
92°	62°	CASA EDITORIAL EL TIEMPO	5.966
54°	63°	CENCOSUD	5.954
58°	64°	AMARILO	5.913
82°	65°	FEDERACIÓN NACIONAL DE CAFETEROS	5.827
44°	66°	GRUPO MANUELITA	5.724
94°	67°	TOYOTA	5.672
37°	68°	SEGUROS BOLÍVAR	5.526
60°	69°	GRUPO ENERGÍA BOGOTÁ	5.515
61°	70°	RAMO	5.486
68°	71°	GRUPO ARGOS	5.473
76°	72°	GRUPO AVAL	5.390
*	73°	3M	5.366
57°	74°	NATURA COSMÉTICOS	5.312
*	75°	AMAZON	5.218

Las puntuaciones obtenidas se trasladan a una escala 3.000 (para la empresa que ocupe el puesto 100) – **10.000** (para la empresa con mejor puntuación)

El seguimiento de la metodología establecida por Merco para la elaboración del ranking de las empresas con talento en Colombia ha sido objeto de revisión independiente por parte de KPMG. La metodología seguida para elaborar Merco Talento Colombia se encuentra disponible en la página web: www.merco.info

* No figuraba entre las 100 primeras empresas del ranking de 2020

Ranking General de Empresas con Talento 2021

Metodología Merco 2021 >

Ranking General

Ranking Sectorial >

Acerca de Merco >

SALIR

Ranking 2020	Ranking 2021	Empresa	Puntuación
67°	76°	UNIVERSIDAD DE ANTIOQUIA	5.138
55°	77°	MERCADO LIBRE	5.027
72°	78°	RENAULT – SOFASA	5.015
78°	79°	MICROSOFT	4.928
65°	80°	BAYER	4.622
66°	81°	APPLE	4.498
79°	82°	GRUPO CARVAJAL	4.450
*	83°	ITAÚ	4.395
63°	84°	GOOGLE	4.261
77°	85°	COLGATE PALMOLIVE	4.189
84°	86°	CINE COLOMBIA	3.971
83°	87°	UNILEVER ANDINA	3.914
98°	88°	GRUPO ORBIS	3.899
89°	89°	ALKOSTO / CORBETA	3.881
80°	90°	NETFLIX	3.817
93°	91°	BIMBO	3.745
*	92°	DIAGEO	3.714
*	93°	ISAGEN	3.606
100°	94°	ALIANZA TEAM	3.498
*	95°	FUNDACIÓN SANTA FE DE BOGOTÁ	3.469
*	96°	MARIO HERNANDEZ	3.348
*	97°	EL ESPECTADOR	3.231
*	98°	BANCO CAJA SOCIAL	3.190
*	99°	FUNDACIÓN VALLE DEL LILI	3.016
91°	100°	PROCTER & GAMBLE	3.000

Las puntuaciones obtenidas se trasladan a una escala 3.000 (para la empresa que ocupe el puesto 100) – **10.000** (para la empresa con mejor puntuación)

El seguimiento de la metodología establecida por Merco para la elaboración del ranking de las empresas con talento en Colombia ha sido objeto de revisión independiente por parte de KPMG. La metodología seguida para elaborar Merco Talento Colombia se encuentra disponible en la página web: www.merco.info

* No figuraba entre las 100 primeras empresas del ranking de 2020

Ranking Sectorial 2021

Metodología Merco 2021 >

Ranking General >

Ranking Sectorial

Acerca de Merco >

AGROINDUSTRIAL

2020	2021	
1°	1°	GRUPO MANUELITA
3°	2°	GRUPO BIOS
2°	3°	GRUPO AGROINDUSTRIAL RIOPAILA CASTILLA
4°	4°	SOLLA

ASEGURADORAS

2020	2021	
1°	1°	SURA
2°	2°	SEGUROS BOLÍVAR
3°	3°	ALLIANZ COLOMBIA
*	4°	ASEGURADORA SOLIDARIA

ALIMENTOS

2020	2021	
1°	1°	GRUPO NUTRESA
2°	2°	ALPINA
3°	3°	NESTLÉ
6°	4°	PEPSICO
4°	5°	COLOMBINA
5°	6°	ALQUERÍA
7°	7°	COLANTA
8°	8°	RAMO
9°	9°	BIMBO
10°	10°	ALIANZA TEAM
12°	11°	QUALA
11°	12°	CASA LUKER
13°	13°	KELLOGGS
*	14°	MEALS
14°	15°	HARINERA DEL VALLE

*No figuraba en el ranking sectorial 2020

Ranking Sectorial 2021

ASEO, BELLEZA Y CUIDADO PERSONAL

2020	2021	
2°	1°	GRUPO FAMILIA
3°	2°	BELCORP
8°	3°	AVON
1°	4°	NATURA COSMÉTICOS
4°	5°	COLGATE PALMOLIVE
5°	6°	UNILEVER ANDINA
7°	7°	PROCTER & GAMBLE
6°	8°	KIMBERLY-CLARK
9°	9°	L'ORÉAL

AUTOMOTRIZ

2020	2021	
2°	1°	TOYOTA
1°	2°	RENAULT - SOFASA
3°	3°	GRUPO BMW
4°	4°	GENERAL MOTORS COLMOTORES
*	5°	MAZDA
5°	6°	NISSAN

BEBIDAS

2020	2021	
1°	1°	BAVARIA
2°	2°	POSTOBÓN
3°	3°	COCA-COLA FEMSA
4°	4°	DIAGEO
5°	5°	FÁBRICA DE LICORES DE ANTIOQUIA

*No figuraba en el ranking sectorial 2020

Metodología Merco 2021 >

Ranking General >

Ranking Sectorial

Acerca de Merco >

Ranking Sectorial 2021

Metodología Merco 2021 >

Ranking General >

Ranking Sectorial

Acerca de Merco >

CAJAS DE COMPENSACIÓN

2020	2021	
1°	1°	COMPENSAR
3°	2°	COMFAMA
2°	3°	CAFAM
4°	4°	COLSUBSIDIO
*	5°	COMFENALCO

CEMENTERAS

2020	2021	
1°	1°	CEMENTOS ARGOS
2°	2°	CEMEX

COMERCIO ELECTRÓNICO Y DISTRIBUCIÓN

2020	2021	
2°	1°	AMAZON
1°	2°	MERCADO LIBRE
3°	3°	RAPPI

CONFECCIÓN Y MARROQUINERÍA

2020	2021	
1°	1°	COMERCIALIZADORA ARTURO CALLE
6°	2°	MARIO HERNANDEZ
3°	3°	ADIDAS
2°	4°	LEONISA
5°	5°	CUEROS VÉLEZ
4°	6°	TOTTO NALSANI
7°	7°	CRYSTAL

CONGLOMERADO EMPRESARIAL

2020	2021	
1°	1°	GRUPO ARGOS
2°	2°	GRUPO BOLÍVAR
4°	3°	ORGANIZACIÓN ARDILA LÜLLE
*	4°	GRUPO COOMEVA

Ranking Sectorial 2021

CONSTRUCCIÓN E INFRAESTRUCTURA

2020	2021	
1°	1°	AMARILO
4°	2°	CONSTRUCTORA CONCRETO
2°	3°	CONSTRUCTORA BOLÍVAR
3°	4°	CONSTRUCTORA COLPATRIA
8°	5°	MARVAL
5°	6°	ODINSA
*	7°	CONSTRUCTORA CAPITAL
7°	8°	ARQUITECTURA Y CONCRETO
6°	9°	CONSTRUCCIONES EL CONDOR
*	10°	HOLCIM

EDUCACIÓN-UNIVERSIDADES

2020	2021	
1°	1°	UNIVERSIDAD NACIONAL DE COLOMBIA
2°	2°	PONTIFICIA UNIVERSIDAD JAVERIANA
4°	3°	UNIVERSIDAD DE LA SABANA
3°	4°	UNIVERSIDAD DEL ROSARIO
8°	5°	UNIVERSIDAD DE LOS ANDES
7°	6°	UNIVERSIDAD CES
6°	7°	UNIVERSIDAD EXTERNADO DE COLOMBIA
5°	8°	UNIVERSIDAD EAFIT
9°	9°	UNIVERSIDAD DE ANTIOQUIA
12°	10°	UNIVERSIDAD PONTIFICIA BOLIVARIANA
10°	11°	UNIVERSIDAD DEL NORTE
11°	12°	UNIVERSIDAD DEL VALLE
13°	13°	UNIVERSIDAD INDUSTRIAL DE SANTANDER
14°	14°	UNIVERSIDAD DE LA SALLE
*	15°	UNIVERSIDAD DISTRITAL FRANCISCO JOSÉ DE CALDAS
15°	16°	UNIVERSIDAD ICESI
*	17°	UNIVERSIDAD DE CALDAS

*No figuraba en el ranking sectorial 2020

Metodología Merco 2021 >

Ranking General >

Ranking Sectorial >

Acerca de Merco >

Ranking Sectorial 2021

Metodología Merco 2021 >

Ranking General >

Ranking Sectorial >

Acerca de Merco >

ELECTRODOMÉSTICOS Y EQUIPAMIENTO

2020	2021	
1°	1°	INDUSTRIAS HACEB
2°	2°	GENERAL ELECTRIC

ELECTRÓNICA, INFORMÁTICA Y SOFTWARE

2020	2021	
1°	1°	IBM
3°	2°	MICROSOFT
2°	3°	APPLE
5°	4°	SAP
4°	5°	SAMSUNG ELECTRONICS
8°	6°	GLOBANT
6°	7°	SIEMENS
7°	8°	ORACLE
*	9°	CISCO
9°	10°	ABB GROUP

ENERGÍA, GAS Y AGUA

2020	2021	
1°	1°	GRUPO EPM
4°	2°	ISA
2°	3°	CELSIA
3°	4°	ENEL CODENSA-EMGESA
6°	5°	PROMIGAS
5°	6°	GRUPO ENERGÍA BOGOTÁ
7°	7°	ISAGEN
8°	8°	ACUEDUCTO DE BOGOTÁ

ENTRETENIMIENTO

2020	2021	
2°	1°	CINE COLOMBIA
1°	2°	NETFLIX
3°	3°	DIRECTV
*	4°	THE WALT DISNEY COMPANY

*No figuraba en el ranking sectorial 2020

Ranking Sectorial 2021

Metodología Merco 2021 >

Ranking General >

Ranking Sectorial

Acerca de Merco >

FARMACÉUTICO

2020	2021	
1°	1°	JOHNSON & JOHNSON
2°	2°	BAYER
3°	3°	PFIZER
5°	4°	LABORATORIOS ABBOTT
6°	5°	TECNOQUÍMICAS
8°	6°	SANOFI
7°	7°	NOVARTIS
4°	8°	ROCHE
11°	9°	LABORATORIOS PROCAPS
9°	10°	GSK
10°	11°	MERCK KGaA
*	12°	BAXTER

FINANCIERO

2020	2021	
1°	1°	BANCOLOMBIA
2°	2°	DAVIVIENDA
3°	3°	BBVA
5°	4°	BANCO DE BOGOTÁ
4°	5°	SCOTIABANK COLPATRIA
7°	6°	GRUPO AVAL
11°	7°	ITAÚ
13°	8°	BANCO CAJA SOCIAL
9°	9°	BOLSA DE VALORES DE COLOMBIA
10°	10°	CITIGROUP
6°	11°	BANCO DE OCCIDENTE
*	12°	BANCO AGRARIO DE COLOMBIA
14°	13°	BANCO AV VILLAS
12°	14°	BANCOLDEX
*	15°	JP MORGAN

*No figuraba en el ranking sectorial 2020

Ranking Sectorial 2021

FONDOS DE PENSIONES Y CESANTÍAS

2020	2021	
1°	1°	PROTECCIÓN
*	2°	SKANDIA

FUNDACIONES, ASOCIACIONES, CORPORACIONES

2020	2021	
1°	1°	FEDERACIÓN NACIONAL DE CAFETEROS

GRANDES SUPERFICIES, RETAIL

2020	2021	
2°	1°	HEMOCENTER-SODIMAC
1°	2°	GRUPO ÉXITO
4°	3°	FALABELLA
3°	4°	CENCOSUD
5°	5°	ALKOSTO / CORBETA

INDUSTRIAL

2020	2021	
1°	1°	ORGANIZACIÓN CORONA
4°	2°	3M
2°	3°	GRUPO CARVAJAL
3°	4°	GRUPO ORBIS
5°	5°	SMURFIT KAPPA CARTÓN DE COLOMBIA
6°	6°	TECNOGLASS
7°	7°	ACESCO

MEDIOS DE COMUNICACIÓN

2020	2021	
2°	1°	CASA EDITORIAL EL TIEMPO
3°	2°	EL ESPECTADOR
1°	3°	CARACOL TV

Metodología Merco 2021 >

Ranking General >

Ranking Sectorial >

Acerca de Merco >

Ranking Sectorial 2021

Metodología Merco 2021 >

Ranking General >

Ranking Sectorial

Acerca de Merco >

MINERÍA

2020	2021	
1°	1°	CERREJÓN
2°	2°	DRUMMOND COMPANY
3°	3°	CERRO MATOSO

MOVILIDAD URBANA

2020	2021	
1°	1°	METRO DE MEDELLÍN

PETROLERAS Y DISTRIBUCIÓN DE HIDROCARBUROS

2020	2021	
1°	1°	ECOPETROL
2°	2°	TERPEL
4°	3°	EXXONMOBIL
3°	4°	CHEVRON CORPORATION
5°	5°	OCCIDENTAL DE COLOMBIA - OXY
7°	6°	REFICAR
8°	7°	SCHLUMBERGER

RESTAURANTES Y CAFÉS

2020	2021	
1°	1°	CREPES & WAFFLES
2°	2°	PROCAFECOL (JUAN VALDEZ)

SERVICIOS INTERNET

2020	2021	
1°	1°	GOOGLE
2°	2°	FACEBOOK

TELECOMUNICACIONES

2020	2021	
1°	1°	MOVISTAR
3°	2°	CLARO
2°	3°	TIGO

TRANSPORTE DE MERCANCÍAS

2020	2021	
1°	1°	DHL

Ranking Sectorial 2021

Metodología Merco 2021 >

Ranking General >

Ranking Sectorial

Acerca de Merco >

SALUD

2020	2021	
1°	1°	FUNDACIÓN CARDIOINFANTIL
3°	2°	HOSPITAL PABLO TOBÓN URIBE
2°	3°	KERALTY / ORGANIZACIÓN SANITAS
4°	4°	HOSPITAL SAN VICENTE FUNDACIÓN
5°	5°	FUNDACIÓN SANTA FE DE BOGOTÁ
7°	6°	FUNDACIÓN VALLE DEL LILI
6°	7°	HOSPITAL UNIVERSITARIO NACIONAL DE COLOMBIA
10°	8°	COLMÉDICA
8°	9°	HOSPITAL UNIVERSITARIO SAN IGNACIO
13°	10°	CENTRO MÉDICO IMBANACO
11°	11°	HOSPITAL UNIVERSITARIO MAYOR MÉDERI
*	12°	CLÍNICA DEL COUNTRY
12°	13°	HOMI - FUNDACIÓN HOSPITAL PEDIÁTRICO DE LA MISERICORDIA
*	14°	FUNDACIÓN CARDIOVASCULAR
*	15°	MEDTRONIC

TRANSPORTE DE VIAJEROS

2020	2021	
1°	1°	AVIANCA
2°	2°	LATAM
*	3°	VIVA AIR COLOMBIA

TURISMO

2020	2021	
2°	1°	DECAMERON HOTELS AND RESORTS
1°	2°	GRUPO AVIATUR
3°	3°	HILTON HOTELS & RESORTS

10 valores diferenciales

Transparencia, Independencia y Rigor de Merco

Metodología Merco 2021 >

Ranking General >

Ranking Sectorial >

Acerca de Merco

¿Qué es Merco Talento? El monitor de atractivo laboral de Merco, monitor líder en Iberoamérica que viene evaluando la reputación de las empresas desde el año 2000.

¿Quién está detrás de Merco? Un monitor con el aval y el rigor de una empresa de estudios de mercado: Análisis e Investigación (Sociedad Profesional).

¿Cuánto cuesta participar? Un monitor abierto y gratuito donde la participación y la posición dependen exclusivamente del reconocimiento obtenido en los diferentes públicos de interés.

¿Qué se evalúa? Una evaluación global que integra las valoraciones de 9 stakeholders sobre la capacidad de atraer y retener el talento (68.808 encuestas) con los principales ratios de gestión de RRHH.

¿Qué garantías tiene el proceso? El estudio y el ranking es realizado por Grupo AeI, de acuerdo con la Norma ISO 20252 y el código de conducta ICC/ESOMAR

¿Qué controles externos hay? El único monitor de reputación verificado en el mundo. La verificación la hace KPMG.

¿La metodología es totalmente transparente? La metodología de Merco Talento es pública y accesible en la web www.merco.info.

¿Qué ingresos tiene Merco? El monitor se financia exclusivamente con la venta de informes confidenciales. El número de informes vendidos determina el beneficio o la pérdida.

¿Cuál es el contenido de los informes? Los informes recogen y analizan las valoraciones de los diferentes públicos sobre la empresa, con el objetivo de realizar un diagnóstico comparado sobre su capacidad de atraer y retener talento.

¿El monitor es un instrumento para otros fines? Merco Talento no hace consultoría, lo que supone un aval fundamental de su independencia.



*21 años contribuyendo a la reputación y
al talento de las empresas*